

interieurstudio daphne

voor didier, lian & de kinderen



interieurstudio daphne

datum
08 • 11 • 2024
project
2024 • 1108
Ontdekken in Elst

voor
Didier, Lian en de
Kinderen



gezellige sfeer in de hele ruimte



Een verbouwing in Elst. Een uitbouw?
Of juist toch een tuinkamer? Samen op ontdekkingsstocht
zodat het resultaat echt bij jullie en jullie gezin past.

Deze ontdekkingsstocht is het startpunt voor het
volledige ontwerp. Waarbij binnen en buiten met elkaar in
verbinding komen.

Extra aandacht is er voor een maatwerk keuken, een
belangrijke plek waar jullie samen kunnen ontdekken, en
een wijntje kunnen drinken. Ruimte voor het creëren van
nieuwe herinneringen met elkaar, vrienden en met familie.

Een fijne zithoek waar je lekker tv kan kijken, gamen of met
een heerlijk drankje genietend van 'n goed boek met
uitzicht op de tuin. Kortom een indeling waar je samen
bent in één ruimte en toch een plekje voor jezelf hebt.

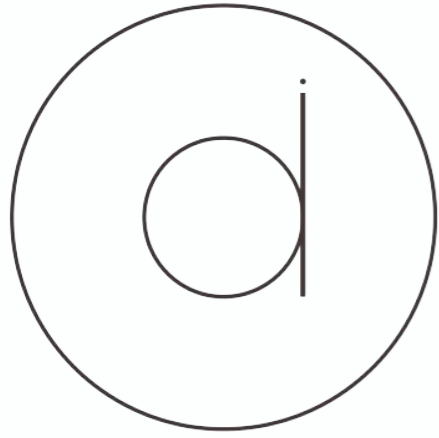
Harde materialen zoals hout, steen en staal in combinatie
met de warme kleuren en aanbare stoffen maken
het interieur contrastrijk en dynamisch. Door het
toevoegen van warme zachte basistint i.c.m. stevige
kleuren zorgen we voor dynamiek en worden de functies
op een bijzondere maar duidelijke manier aangegeven.

De tint van de vloer, m.u.v. het toilet, loopt in elke ruimte
door en ook de basiskleur komt overal terug zodat het
daadwerkelijk één geheel wordt.

In de hele ruimte wordt gebruik gemaakt van contrast,
warme tinten en verrassende materialen.

Juist door het slim inzetten van kleur en materialen
behoudt je de rust en lopen de functies als het ware
in elkaar over. Het resultaat?

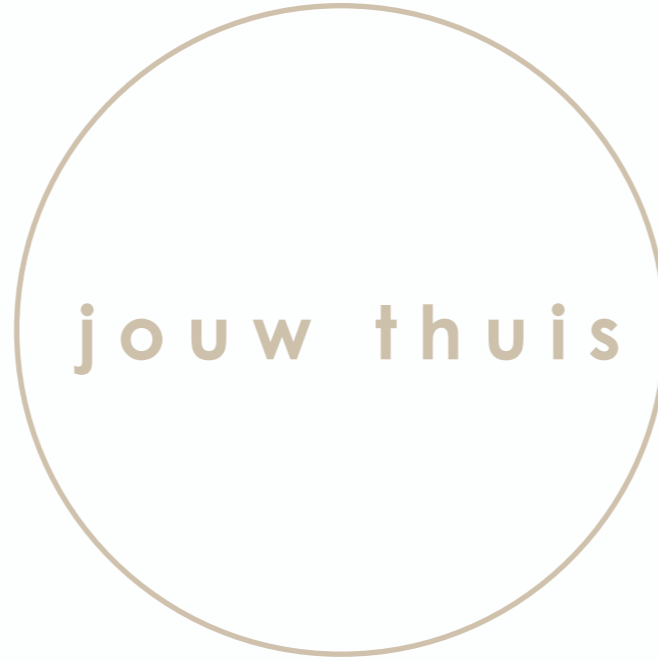
Gewoon een fijn thuis!



interieurstudio daphne

voor	datum	project
familie Jansen	08.11.2024	2024.08
Solidus 71	18.11.2024	
6661 TB Elst	13.12.2024	
	VO LP	
	DEF	

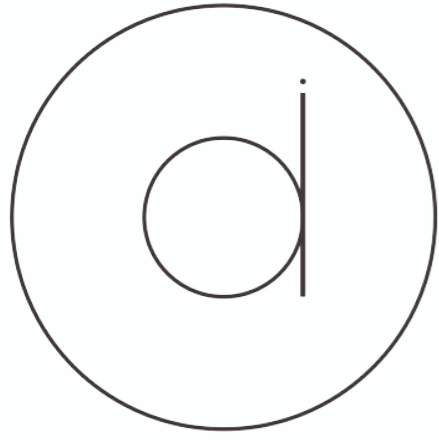
A.02



Plek voor jou



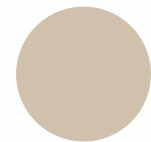
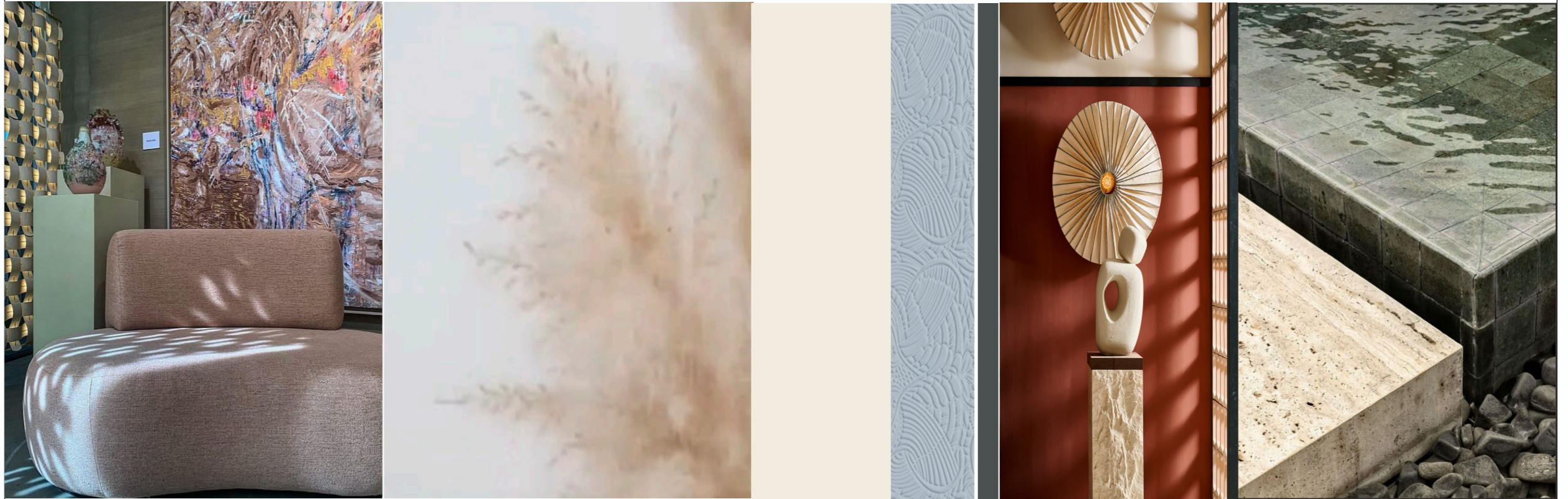
- samen
- warmte
- eigen plek
- groen
- praktisch
- gezellig
- opbergers
- ruimtelijk
- anders
- zacht
- binnen&buiten
- tijdloos
- kleur
- hout
- natuur
- contrast



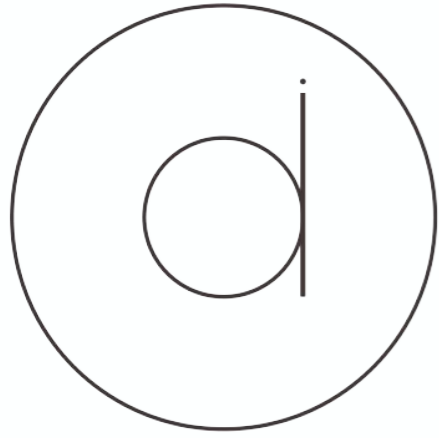
interieurstudio daphne

datum	08.11.2024
VO	18.11.2024
DEF	13.12.2024
VO LP	13.12.2024
DEF	20.12.2024
project	2024.08
voor	familie Jansen
	Solidus 71
	6661 TB Elst

A.04



sfeer beeld



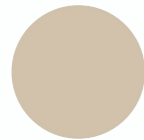
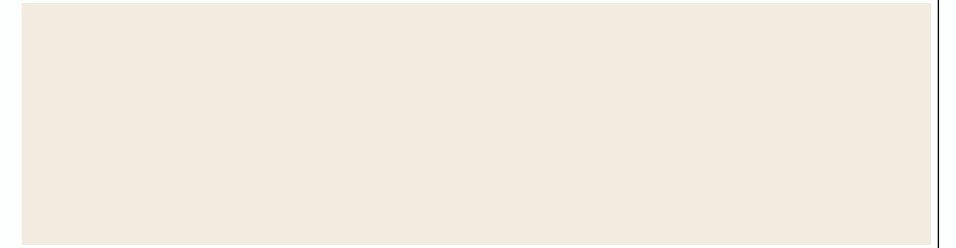
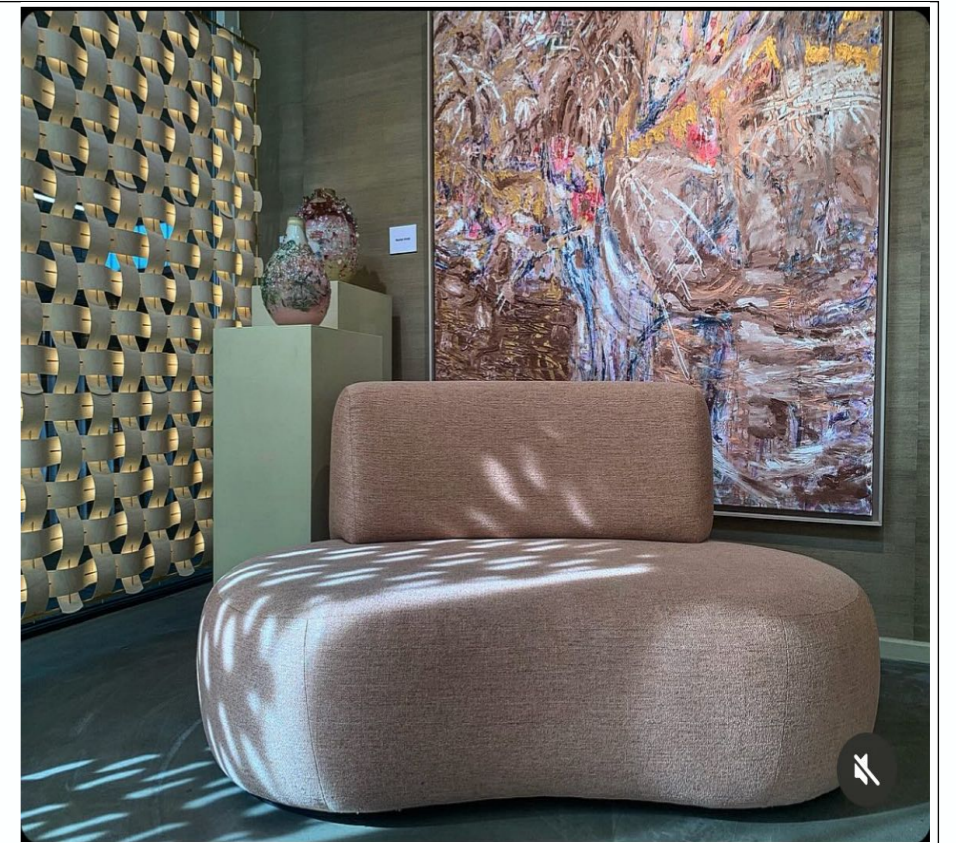
interieurstudio daphne

datum
08.11.2024
18.11.2024
13.12.2024
13.12.2024
20.12.2024

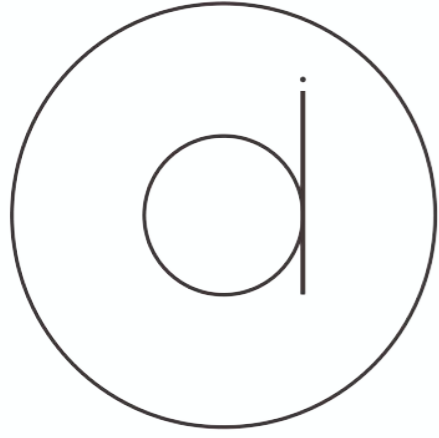
project
2024.08

voor
familie Jansen
Solidus 71
6661 TB Elst

A.05



referentiebeeld



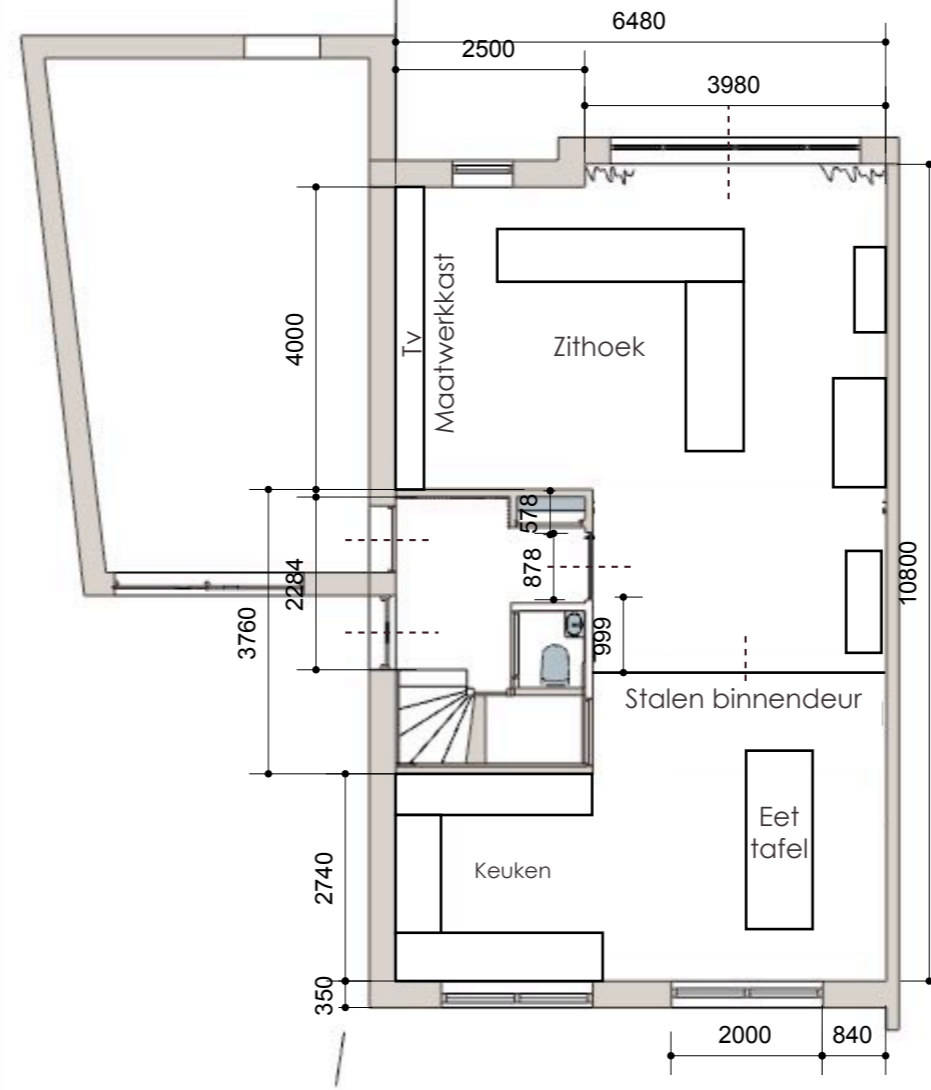
interieurstudio daphne

voor	datum
familie Jansen	08.11.2024
Solidus 71	18.11.2024
6661 TB Elst	13.12.2024
	VO LP 13.12.2024
	DEF 20.12.2024

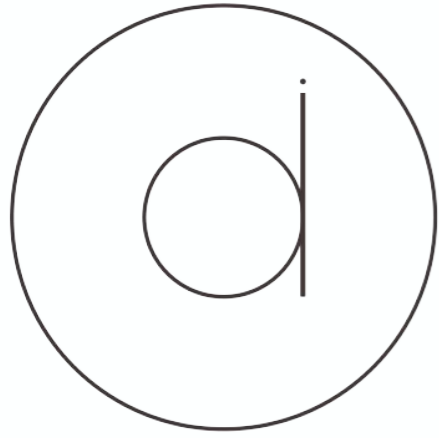
project
2024.08

A.06

plattegrond . design
Schaal: 1:100 . MM . A3
Alle maten dienen in het werk gecontroleerd te worden



plattegrond huidige indeling



interieurstudio daphne

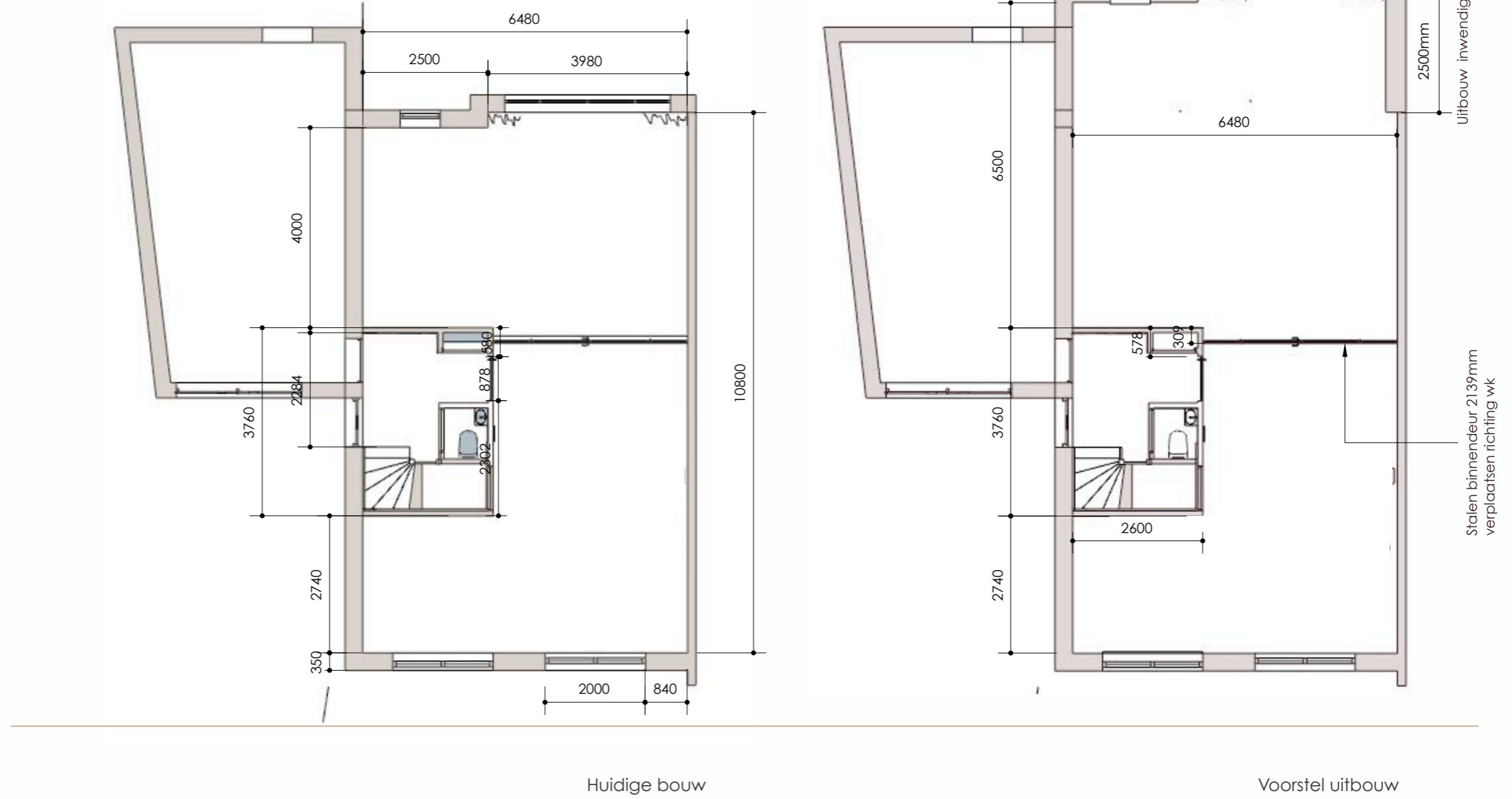
datum
08.11.2024
18.11.2024
13.12.2024
20.12.2024

voor
familie Jansen
Solidus 71
6661 TB Elst

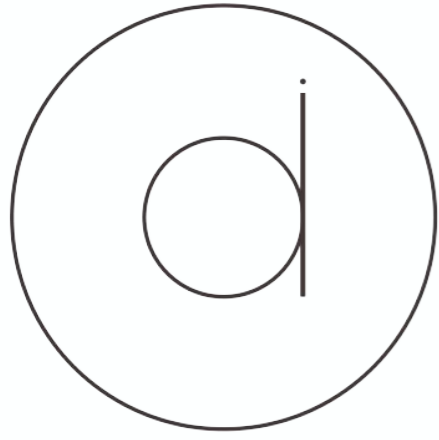
project
2024.08

A.07

plattegrond . design
Schaal: 1:100 . MM . A3
Alle maten dienen in het werk gecontroleerd te worden



plattegrond 2 opties



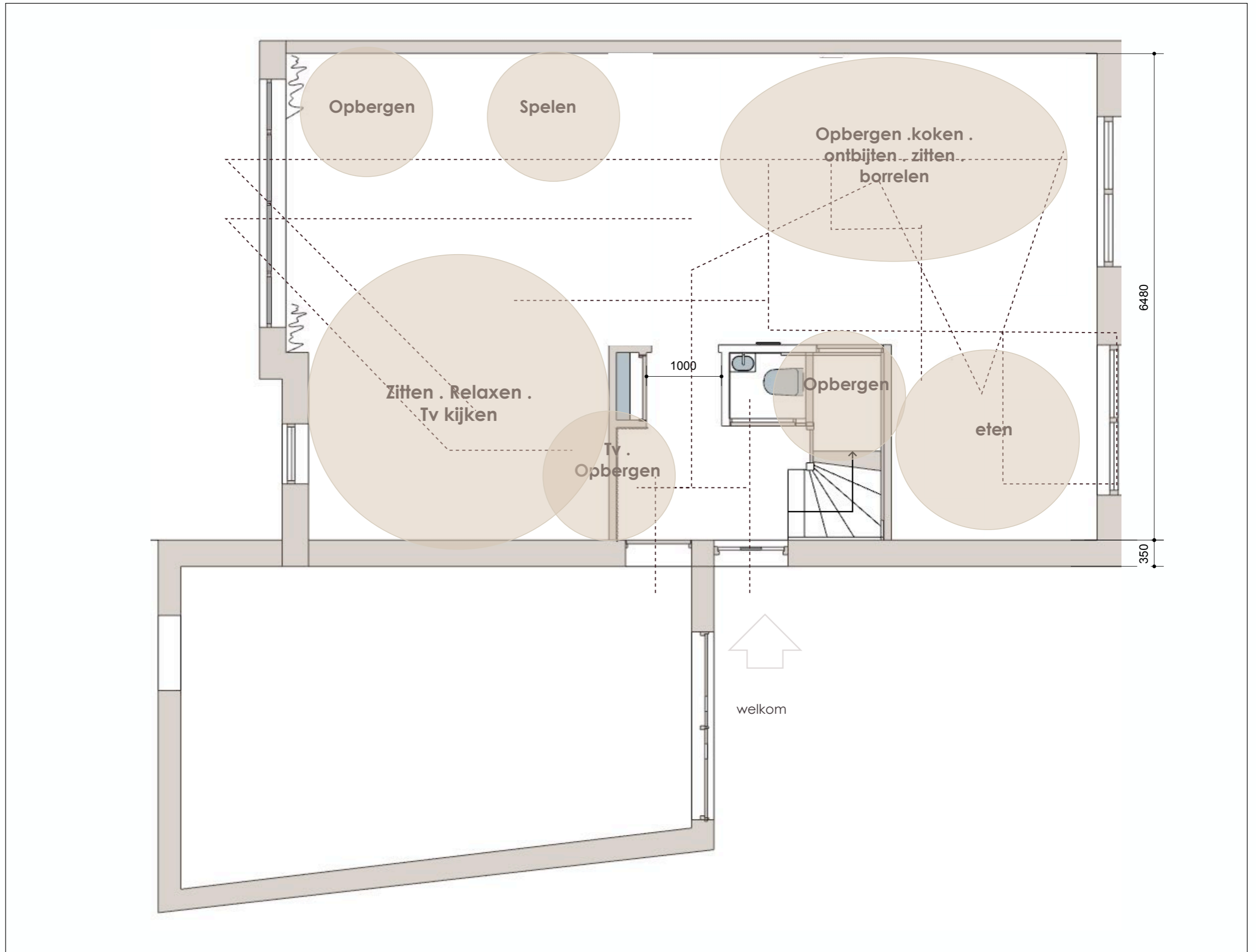
interieurstudio daphne

datum	08.11.2024
VO	18.11.2024
DEF	13.12.2024
VO LP	13.12.2024
DEF	20.12.2024
project	2024.08

voor
familie Jansen
Solidus 71
6661 TB Elst

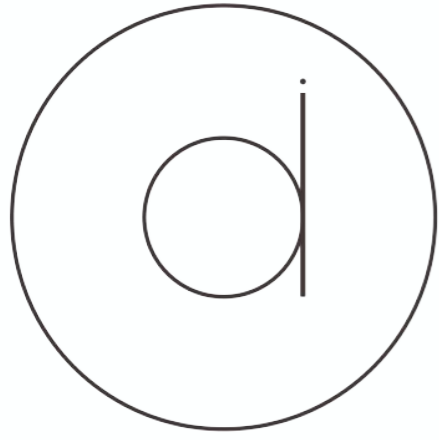
A.08

plattegrond . design vliekenplan looproutes
Schaal: 1:50 . MM . A3
Alle maten dienen in het werk gecontroleerd te worden



plattegrond #1 zonder uitbouw





interieurstudio daphne

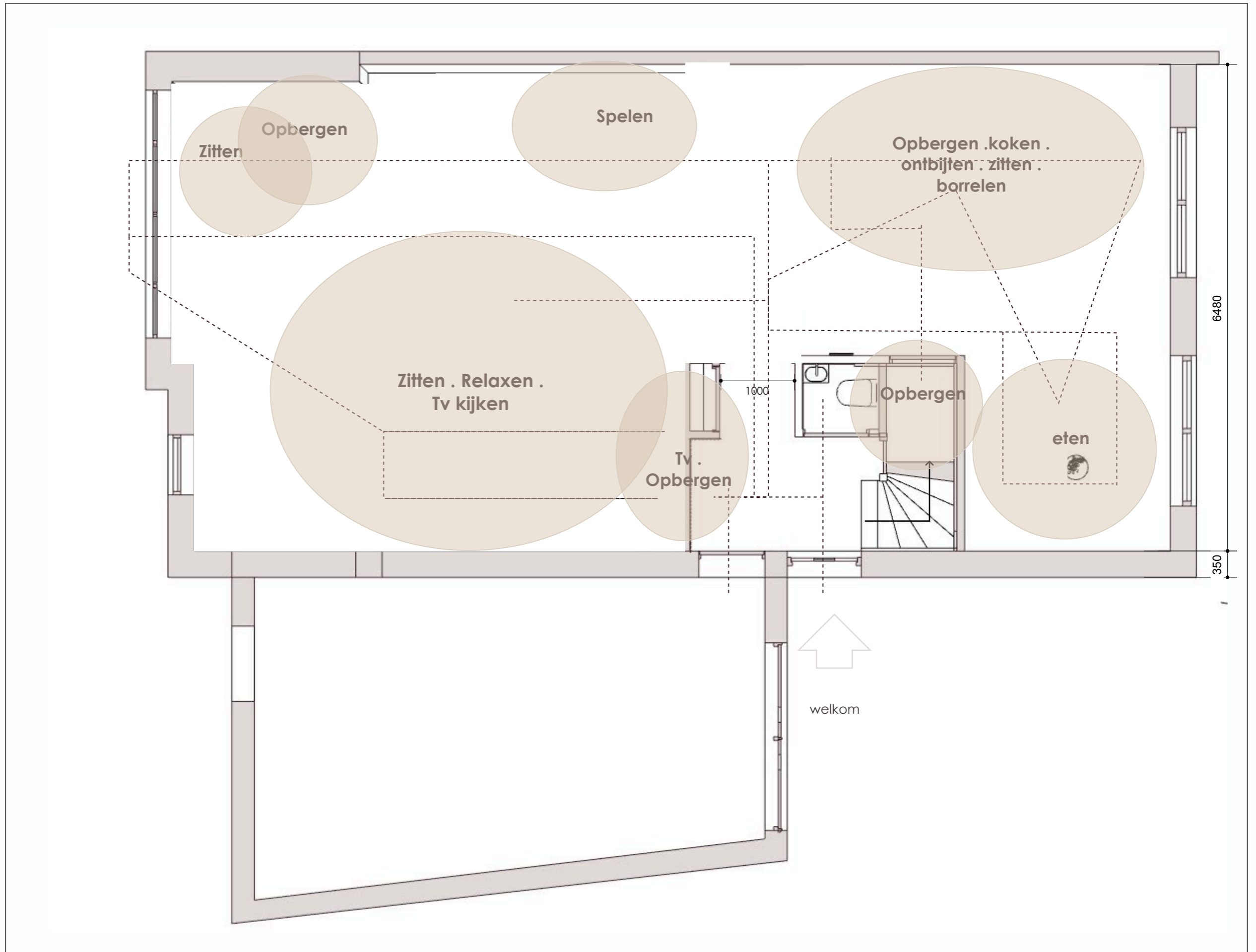
datum
08.11.2024
18.11.2024
13.12.2024
13.12.2024
20.12.2024

project
2024.08

voor
familie Jansen
Solidus 71
6661 TB Elst

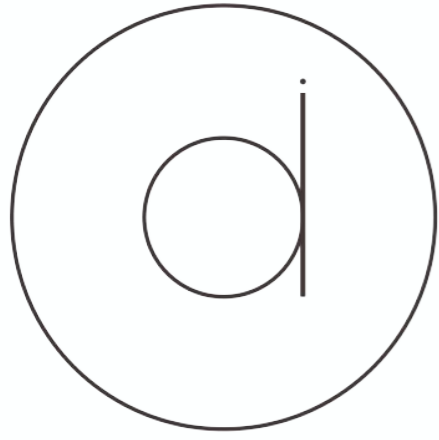
A.09

plattegrond . design vlekkenplan, looproutes
Schaal: 1:50 . MM . A3
Alle maten dienen in het werk gecontroleerd te worden



plattegrond #2 uitbouw





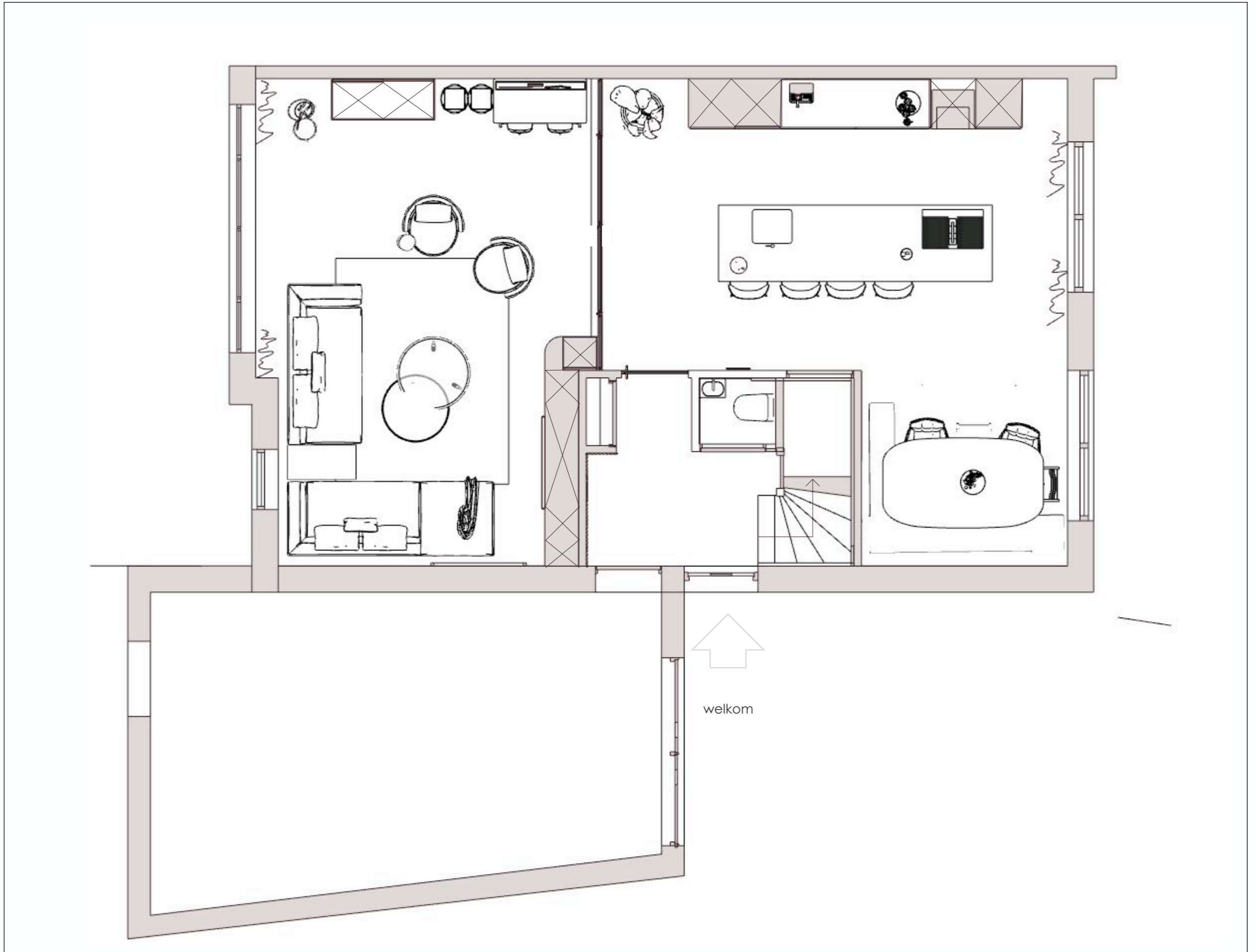
interieurstudio daphne

datum	08.11.2024
VO	18.11.2024
DEF	13.12.2024
VO LP	13.12.2024
DEF	20.12.2024
project	2024.08

voor
familie Jansen
Solidus 71
6661 TB Elst

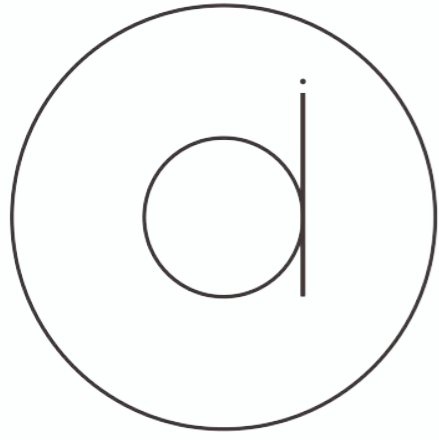
A:10

plattegrond . design
Schaal: 1:50 . MM . A3
Alle maten dienen in het werk gecontroleerd te worden



plattegrond indeling #1





interieurstudio daphne

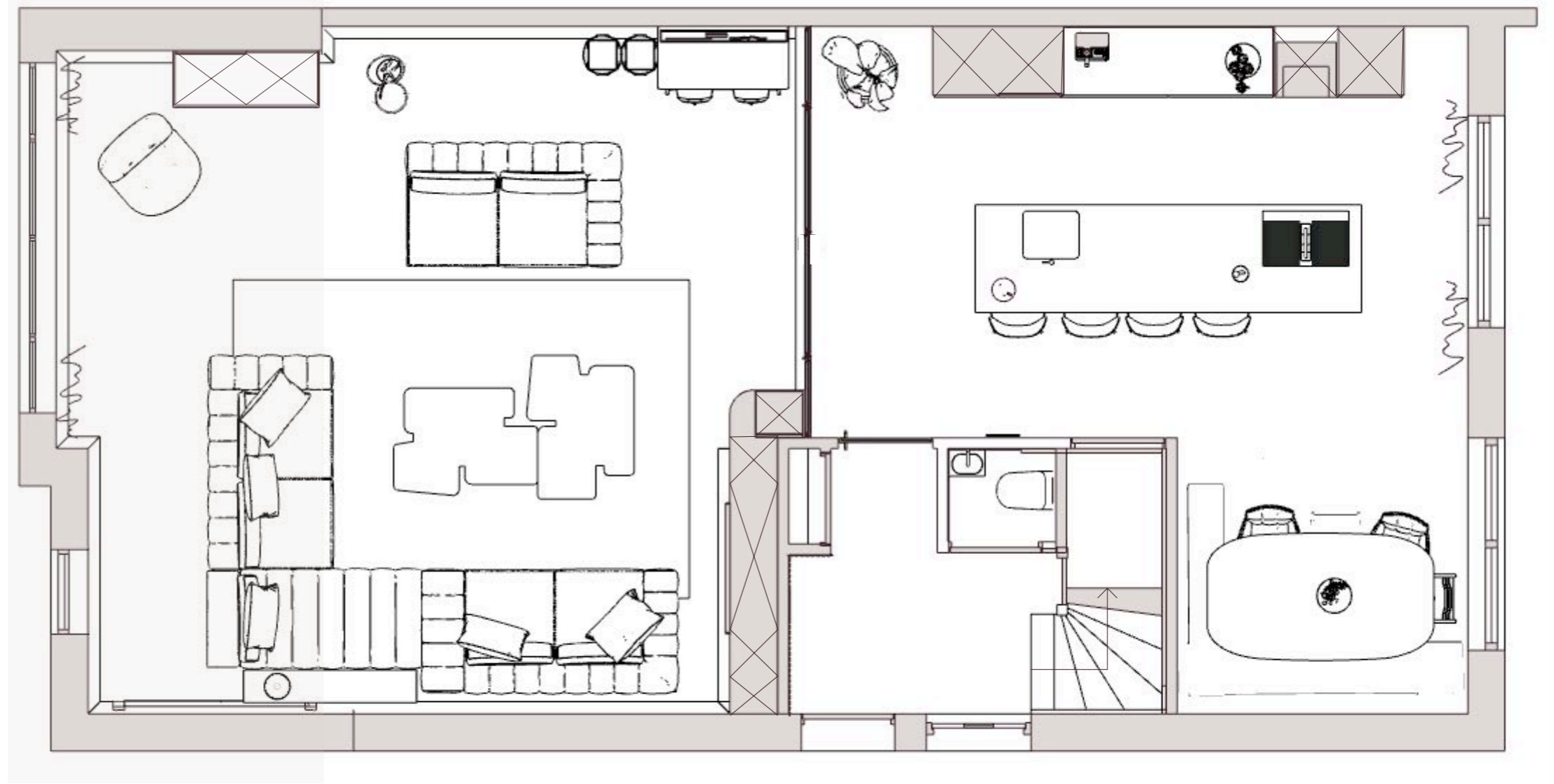
voor
familie Jansen
Solidus 71
6661 TB Elst

datum
08.11.2024
18.11.2024
13.12.2024
13.12.2024
20.12.2024

project
2024.08

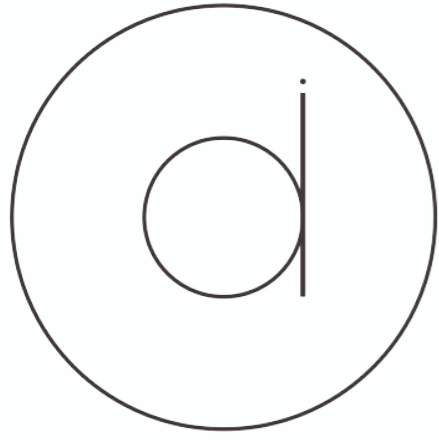
A:11

plattegrond . design
Schaal: 1:50 . MM . A3
Alle maten dienen in het werk gecontroleerd te worden



welkom

plattegrond uitbouw indeling #2



interieurstudio daphne

datum
08.11.2024
18.11.2024
13.12.2024
13.12.2024
20.12.2024

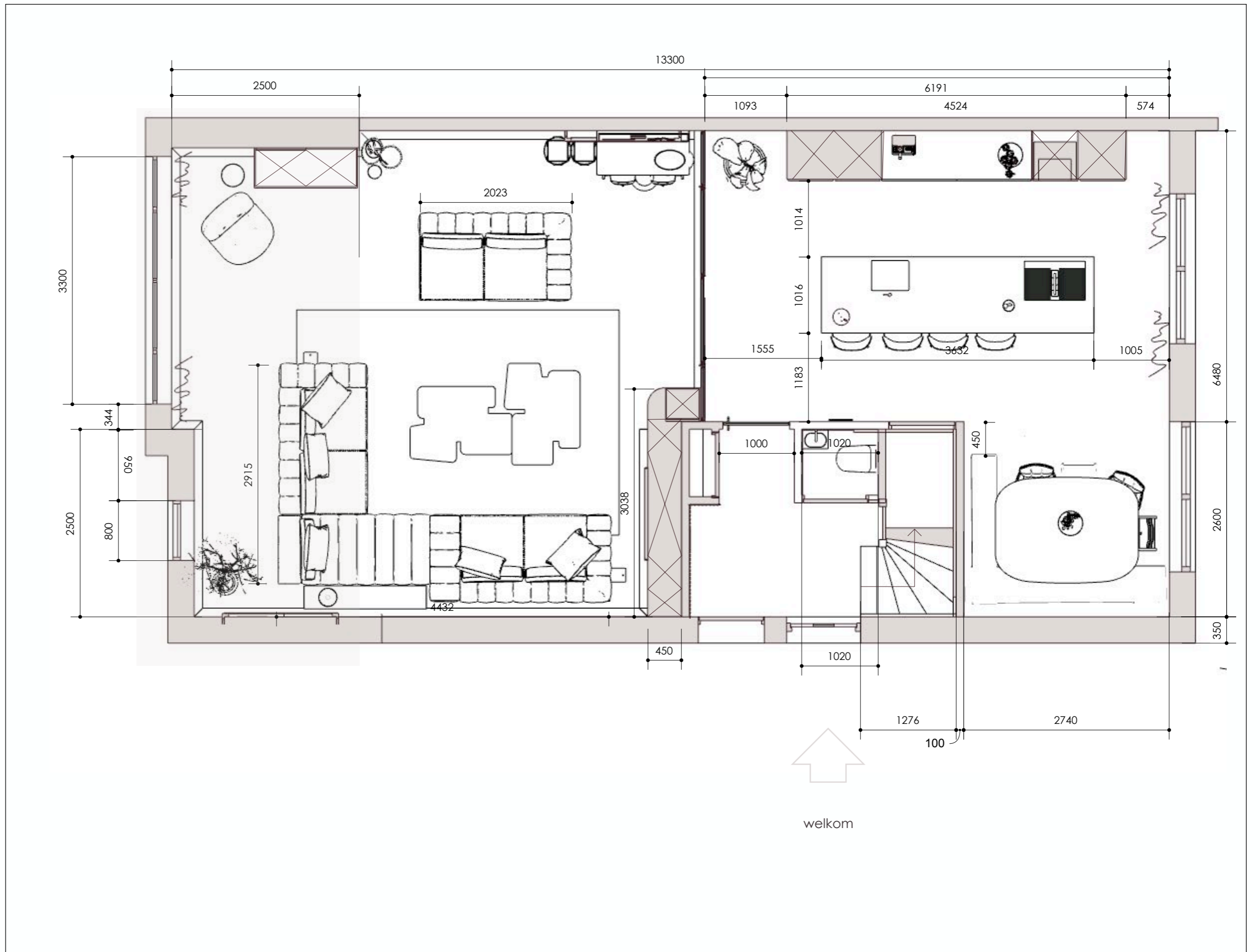
project
2024.08

voor
familie Jansen
Solidus 71
6661 TB Elst

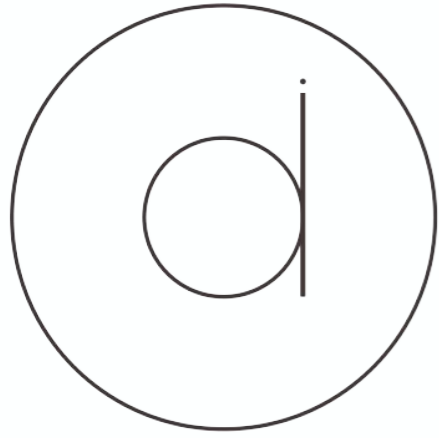
plattegrond . design maatvoering
Schaal: 1:50 . MM . A3

Alle maten dienen in het werk gecontroleerd te worden

A.12



plattegrond uitbouw



interieurstudio daphne

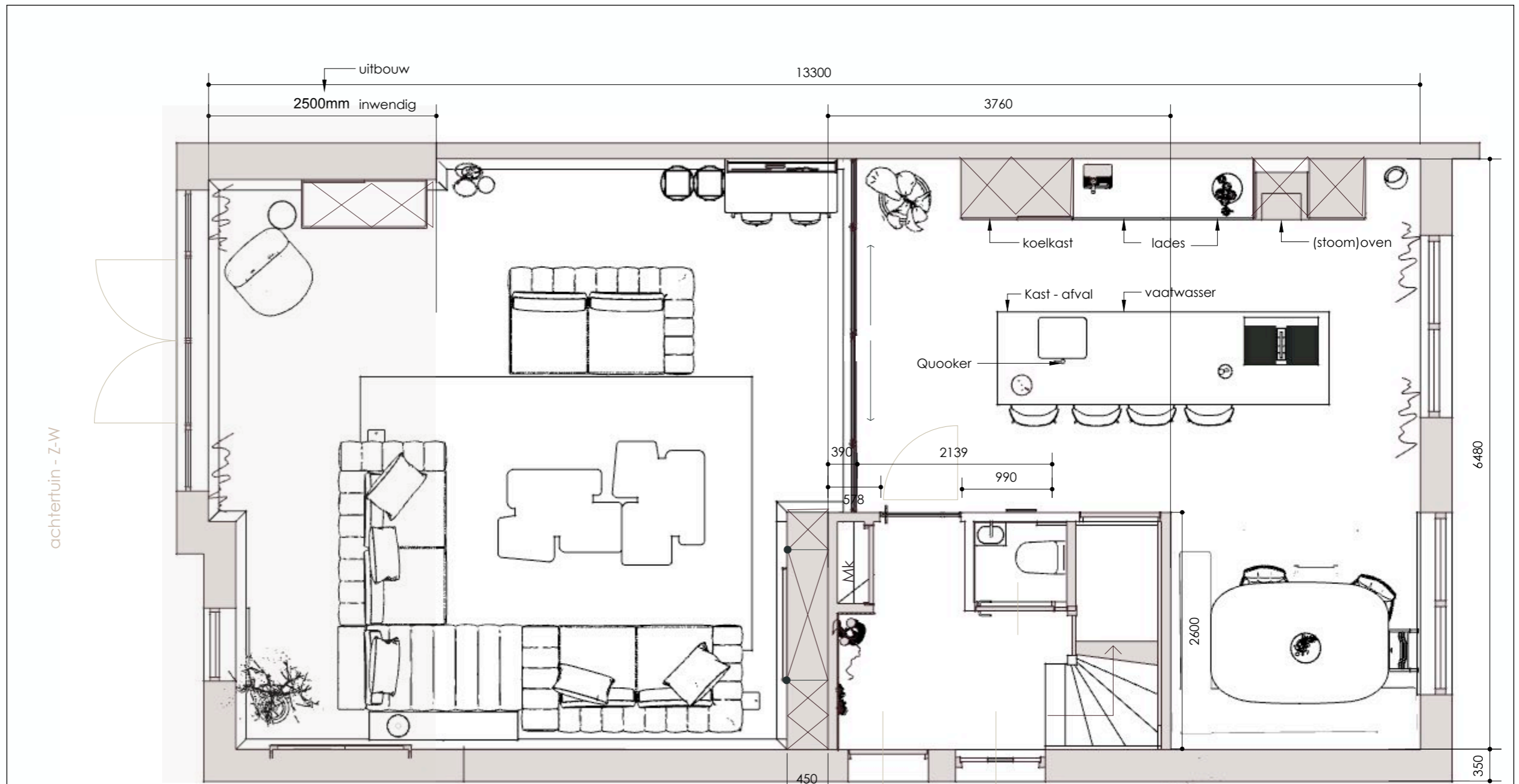
datum
08.11.2024
18.11.2024
13.12.2024
20.12.2024

project
2024.08

voor
familie Jansen
Solidus 71
6661 TB Elst

A.13

plattegrond . design
Schaal: 1:50 . MM . A3
Alle maten dienen in het werk gecontroleerd te worden



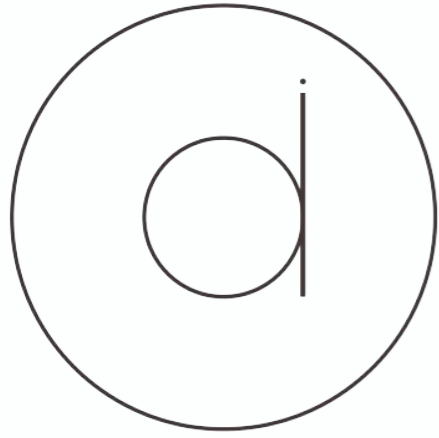
*Opmerkingen voor overleg met aannemer | constructeur | installateur | overige specialisten.

- Is het mogelijk om de huidige tegelvloer te verwijderen i.c.m. vloerverwarming?
- Stalen binnendeur woon- kk is niet dragend, wordt 2139 mm richting woonkamer verplaatst - maten dienen in het werk gecontroleerd te worden
- Keuken verplaatsen.
- Kruipruimte aanwezig en/of isolatie aanwezig? O.a. ivm verleggen van leidingen en afvoer keuken.
- Maatwerktekening wordt aangeleverd door keukenleverancier
- Mk: Een perilex aansluiting nodig voor kookplaat, waarvoor de meterkast moet worden uitgebreid met twee groepen. Kan dat niet, dan moet de hele meterkast worden aangepast en de bedrading onzichtbaar naar de keuken worden geleid. Ook dit brengt de nodige kosten met zich mee.
- Ventilatie en afzuiging keuken voldoende?
- CV voldoende capaciteit i.c.m. voorgestelde verbouwing?
- Extra aandacht voor de akoestiek in de keuken i.c.m. gietvloer.
- Schakelplan wordt opgesteld door aannemer | elektricien
- Lichtplan (LP): toevoeging/verplaatsen licht en stroompunten in plafond enkel na overleg met aannemer/constructeur & installateur
- Toevoeging extra stopcontacten in de keuken, uitbouw en indien nodig verplaatsten van huidige stopcontacten in huidige keuken (in hoogte aanpassen)

- Uitbouw**
- Constructieve berekeningen door constructeur.
 - Hoe is de grond, moet er worden geheid of zijn er al palen aanwezig?
 - Hoe is de aansluiting met huidige vloer?
 - Draagbalk toepassen - uitzoeken of draagbalk tussen de plafondplaten gelegd kan worden, zodat verlaging van plafond tot minimum gebracht wordt.
 - Kozijnen ramen en openslaande deuren zo minimalistisch mogelijk. Materiaal ramen en openslaande deuren gelijk aan materiaal voorzijde woning.
- Alle technische en constructieve toepassingen dienen door aannemer | constructeur | installateur | of maker anderszins berekenend en in kaart gebracht te worden**

plattegrond uitbouw





interieurstudio daphne

datum
08.11.2024
18.11.2024
13.12.2024
20.12.2024

project
2024.08

voor
familie Jansen
Solidus 71
6661 TB Elst

A.14

plattegrond . design
Schaal: 1:50 . MM . A3
Alle maten dienen in het werk gecontroleerd te worden



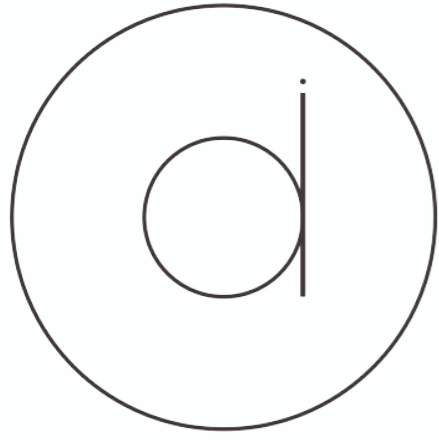
*Opmerkingen voor overleg met aannemer | constructeur | installateur | overige specialisten.

- Is het mogelijk om de huidige tegelvloer te verwijderen i.c.m. vloerverwarming?
- Stalen binnendeur woon- kk is niet dragend, wordt 2139 mm richting woonkamer verplaatst - maten dienen in het werk gecontroleerd te worden
- Keuken verplaatsen.
- Kruipruimte aanwezig en/of isolatie aanwezig? O.a. ivm verleggen van leidingen en afvoer keuken.
- Maatwerktekening wordt aangeleverd door keukenleverancier
- Mk: Een perilex aansluiting nodig voor kookplaat, waarvoor de meterkast moet worden uitgebreid met twee groepen. Kan dat niet, dan moet de hele meterkast worden aangepast en de bedrading onzichtbaar naar de keuken worden geleid. Ook dit brengt de nodige kosten met zich mee.
- Ventilatie en afzuiging keuken voldoende?
- CV voldoende capaciteit i.c.m. voorgestelde verbouwing?
- Extra aandacht voor de akoestiek in de keuken i.c.m. gietvloer.
- Schakelplan wordt opgesteld door aannemer | elektricien
- Lichtplan (LP): toevoeging/verplaatsen licht en stroompunten in plafond enkel na overleg met aannemer/constructeur & installateur
- Toevoeging van extra stopcontacten in de keuken en uitbouw en indien nodig verplaatsten van huidige stopcontacten in huidige keuken (in hoogte aanpassen)

- Uitbouw**
- Constructieve berekeningen door constructeur.
 - Hoe is de grond, moet er worden geheid of zijn er al palen aanwezig?
 - Hoe is de aansluiting met huidige vloer?
 - Draagbalk toepassen - uitzoeken of draagbalk tussen de plafondplaten gelegd kan worden, zodat verlaging van plafond tot minimum gebracht wordt.
 - Kozijnen ramen en openslaande deuren zo minimalistisch mogelijk. Materiaal ramen en openslaande deuren gelijk aan materiaal voorzijde woning.
- Alle technische en constructieve toepassingen dienen door aannemer | constructeur | installateur | of maker anderszins berekenend en in kaart gebracht te worden**

plattegrond uitbouw





interieurstudio daphne

datum
08.11.2024
18.11.2024
13.12.2024
20.12.2024

voor
familie Jansen
Solidus 71
6661 TB Elst

project
2024.08

A.15

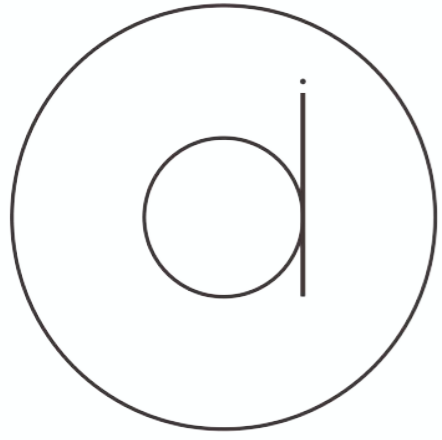
plattegrond

Schaal: 1:100 . MM A3

Alle maten dienen in het werk gecontroleerd te worden



plattegrond & tuin #2



interieurstudio daphne

datum
08.11.2024
18.11.2024
13.12.2024
20.12.2024

project
2024.08

voor
familie Jansen
Solidus 71
6661 TB Elst

A.16



plattegrond . doorsnede
Schaal: 1:50 . MM . A3

Alle maten dienen in het werk gecontroleerd te worden



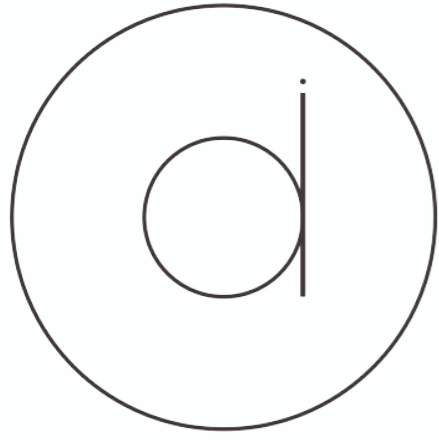
doorsnede #1



doorsnede #2



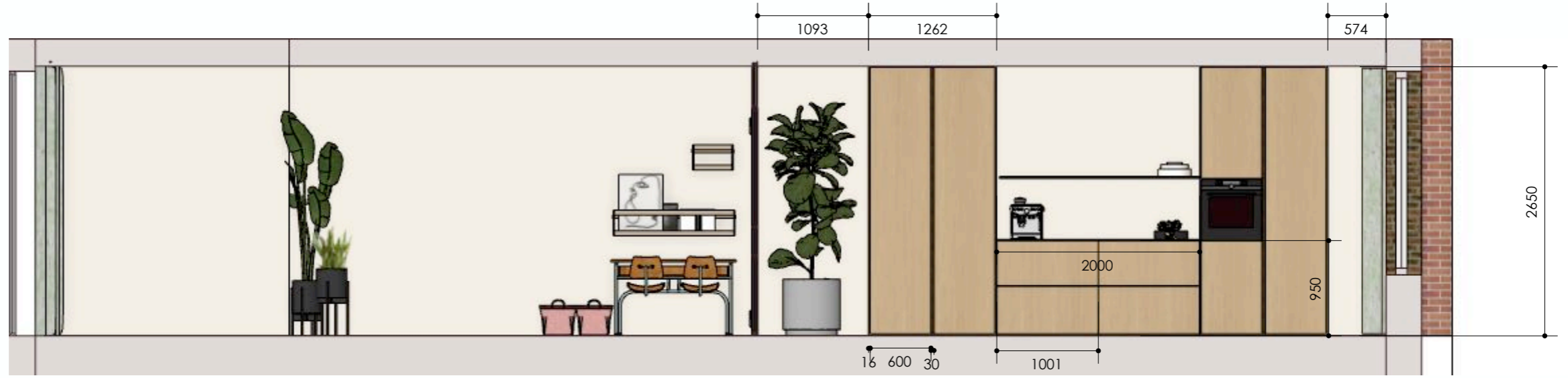
doorsnede extra ontwerp #3 op verzoek



interieurstudio daphne

datum	08.11.2024	project	2024.08
VO	18.11.2024		
DEF	13.12.2024		
VO LP	13.12.2024		
DEF	20.12.2024		
voor			
familie Jansen			
Solidus 71			
6661 TB Elst			

A.17

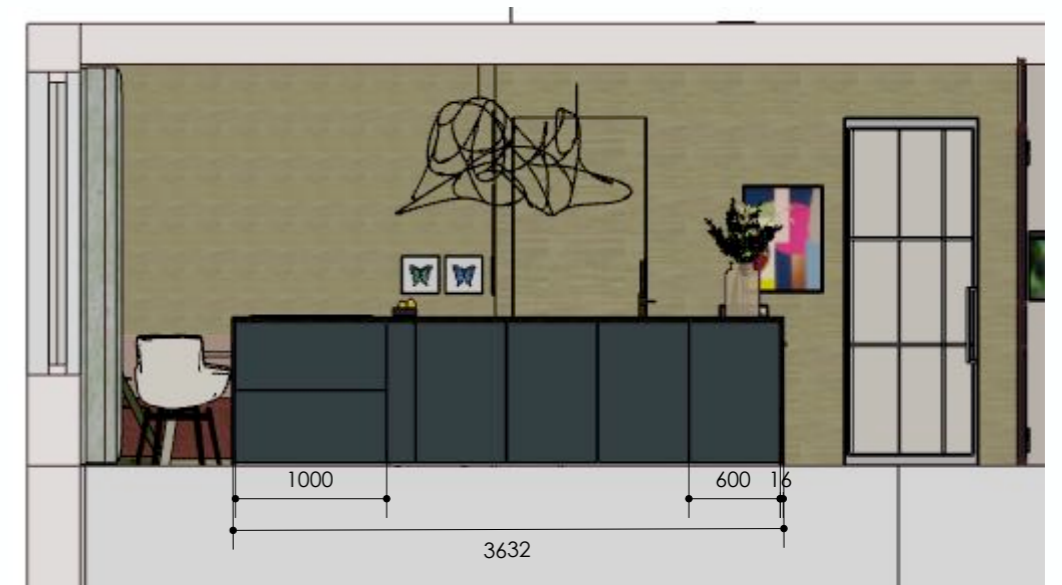


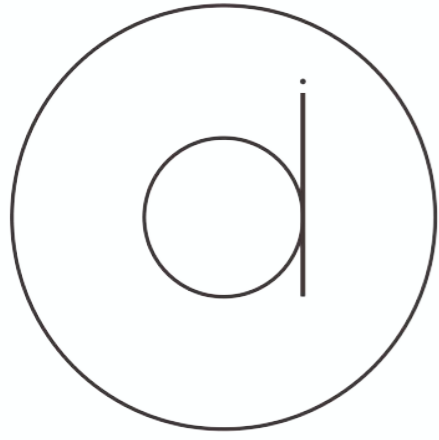
doorsnede keuken

plattegrond · doorsnede · definitief ontwerp
Schaal: 1:50 · MM · A3
Alle maten dienen in het werk gecontroleerd te worden



doorsnede keuken





interieurstudio daphne

datum
08.11.2024
18.11.2024
13.12.2024
20.12.2024

voor
familie Jansen
Solidus 71
6661 TB Elst

project
2024.08

VO
VO
DEF
VO LP
DEF

A:18



speelhoek . extra zitje

wandkeuken

doorsnede

plattegrond . doorsnede . definitief ontwerp
Schaal: 1:50 . MM . A3

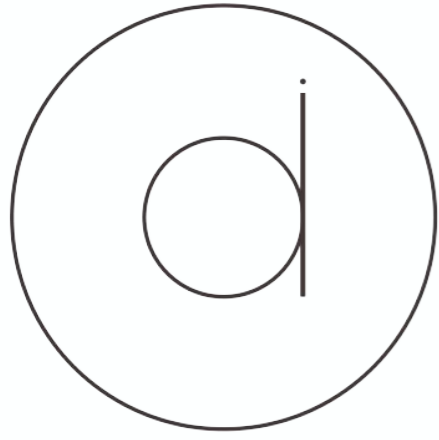
Alle maten dienen in het werk gecontroleerd te worden



kunst . extra zitje

keukeneiland

doorsnede



interieurstudio daphne

datum
 08.11.2024
 18.11.2024
 13.12.2024
 20.12.2024

voor
 familie Jansen
 Solidus 71
 6661 TB Elst

project
 2024.08

A.19



plattegrond . doorsnede . definitief ontwerp
 Schaal: 1:50 . MM . A3
 Alle maten dienen in het werk gecontroleerd te worden



keuken toilet



garderobe toilet



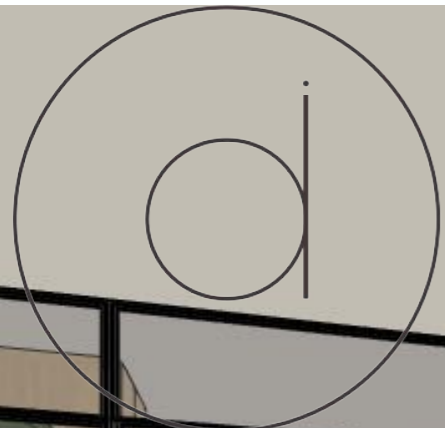
keukeneiland . eethoek

maatwerk kast . zithoek

doorsnede



3 D aanzicht 1



Interiurstudio daphne

licht
A3
QR code - animatie



3D aanzicht uitbouw 2



interieurstudio daphne

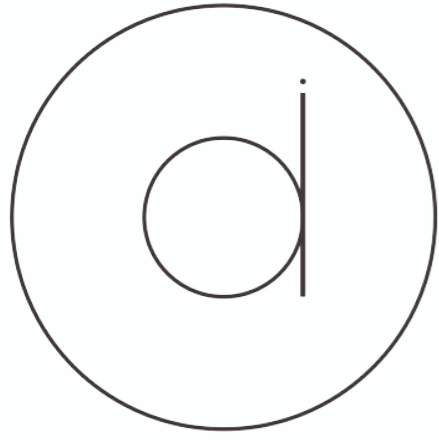
3D aanzicht
.A3
interieurstudio daphne



3D aanzicht extra ontwerp 3 op verzoek



3D aanzicht definitief ontwerp



interieurstudio daphne

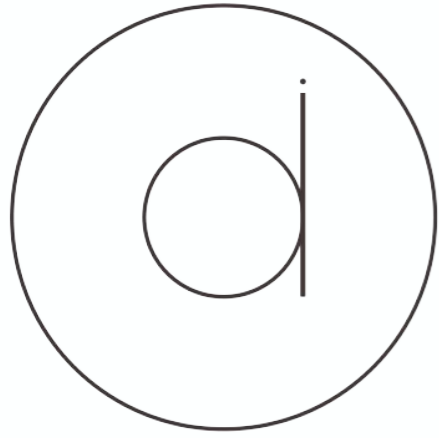
datum	08.11.2024
VO	18.11.2024
DEF	13.12.2024
VO LP	13.12.2024
DEF	20.12.2024
project	2024.08
voor	familie Jansen
	Solidus 71
	6661 TB Elst

A.25

plattegrond . kleurbeeld
Alle maten dienen in het werk gecontroleerd te worden



kleurbeeld



interieurstudio daphne

datum
 08.11.2024
 18.11.2024
 13.12.2024
 13.12.2024
 20.12.2024

project
 2024.08

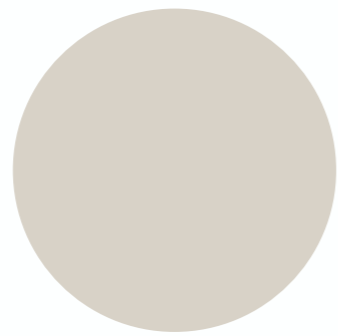
voor
 familie Jansen
 Solidus 71
 6661 TB Elst

plattegrond . kleurbeeld
 Schaal: 1:50 . MM . A3
 Alle maten dienen in het werk gecontroleerd te worden

A.26



1 • vloer



2 • vloer
maatwerkkast
Mushroom



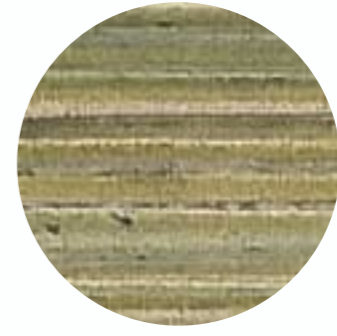
3 • slaked lime
mid 149
Little greene paint
basis kleur
Mits anders is aangegeven
Wanden en plafond - mat
Kozijnen en deuren - satijn



4 • slaked lime
105
Little greene paint
Trap, kozijnen en deuren - satijn



5 • Mons 6326
Stoelbekleding
Eethoek



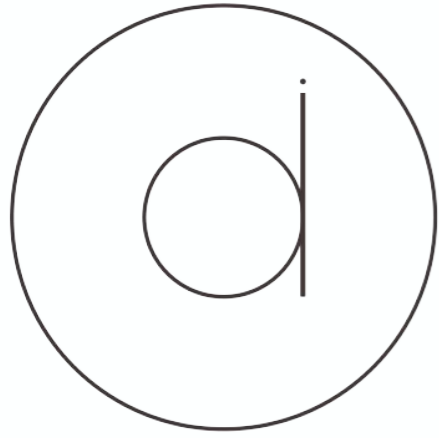
6 • Bambú Strie 001
wandbekleding



7 • Dodo Pavone
2095
wandbekleding



kleurbeeld



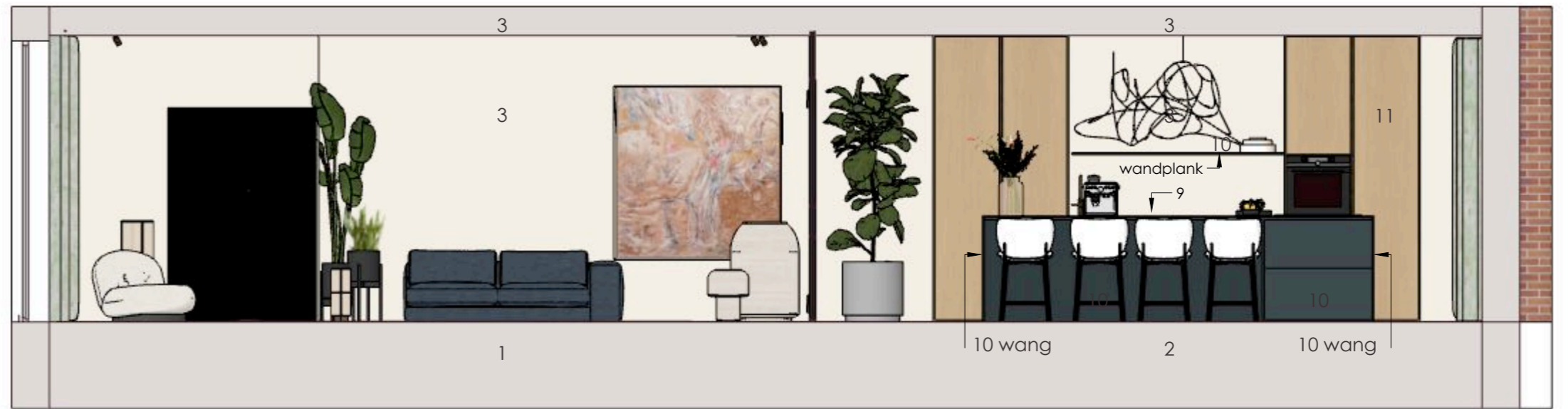
interieurstudio daphne

datum
 08.11.2024
 18.11.2024
 13.12.2024
 13.12.2024
 20.12.2024
project
 2024.08

voor
 familie Jansen
 Solidus 71
 6661 TB Elst

plattegrond . kleurbeeld
 Schaal: 1:50 . MM . A3
 Alle maten dienen in het werk gecontroleerd te worden

A.27



1 • vloer



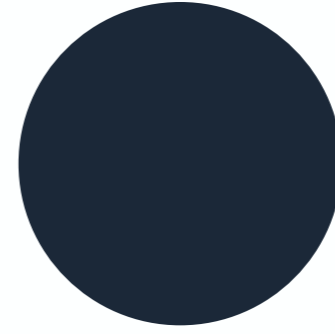
2 • vloer
 maatwerkkast
 Mushroom



3 • slaked lime
 mid 149
 Little Greene paint
basis kleur
 Mits anders is aangegeven
 Wanden en plafond - mat
 kozijnen en deuren - satin



9 • hado travertino
 bianco
 werkblad



10 • pro navy blue
 fronten, wangen
 & achterpaneel
 eiland



11 • piemont eichen
 fronten & zijpaneel
 wandkeuken



5 • mons 6326
 Stoelbekleding
 Eethoek



kleurbeeld



interieurstudio daphne



vanuit het interieurontwerp naar de realisatie



1 • laten bezinken

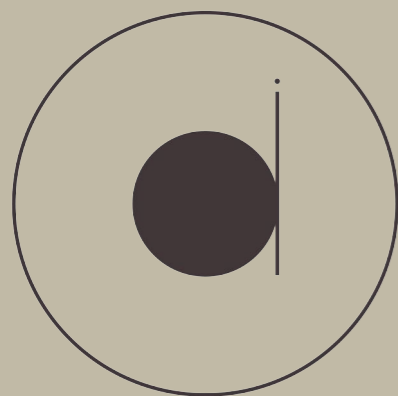
- telefonisch overleg
- lichtplan
- vraag offertes aan bij aannemers
- check: www.h.elpdeskbouwregels.nl
- vergunningen aanvragen

2 • afspraak bij overige leveranciers

- keukenleverancier - meubelmaker
- lichtadviseur - schakelmateriaal
- stoffereerder
- wanddecoratie
- meubelen
- deuren - garnituur
- vloer - hout - gietvloer

3 • shoppen

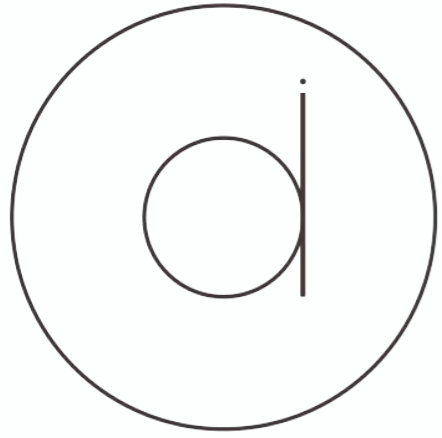
- meubelen (ETC/DWI)
- accessoires
- afstyling - bloemen & planten



interieurstudio daphne

interieurstudio
daphne

Leoninusstraat 37 • 6821 EN Arnhem • T 06 156 23 989 •
www.interieurstudiodaphne.nl • info@interieurstudiodaphne.nl •
K.V.K. 68865619 • B.T.W. NL001939667B63
• IBAN NL46 KNAB 0258 3648 82 •
[Algemene voorwaarden](#) • [Privacy beleid](#)



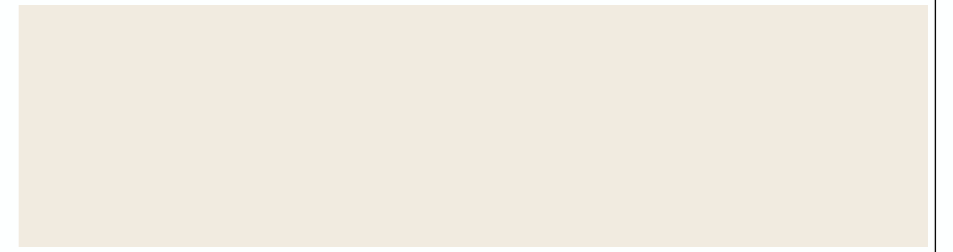
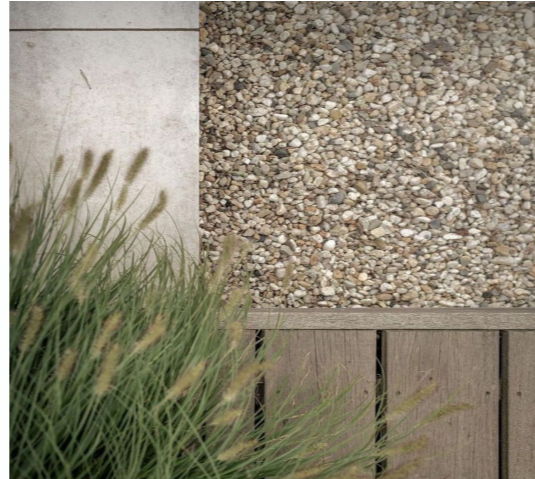
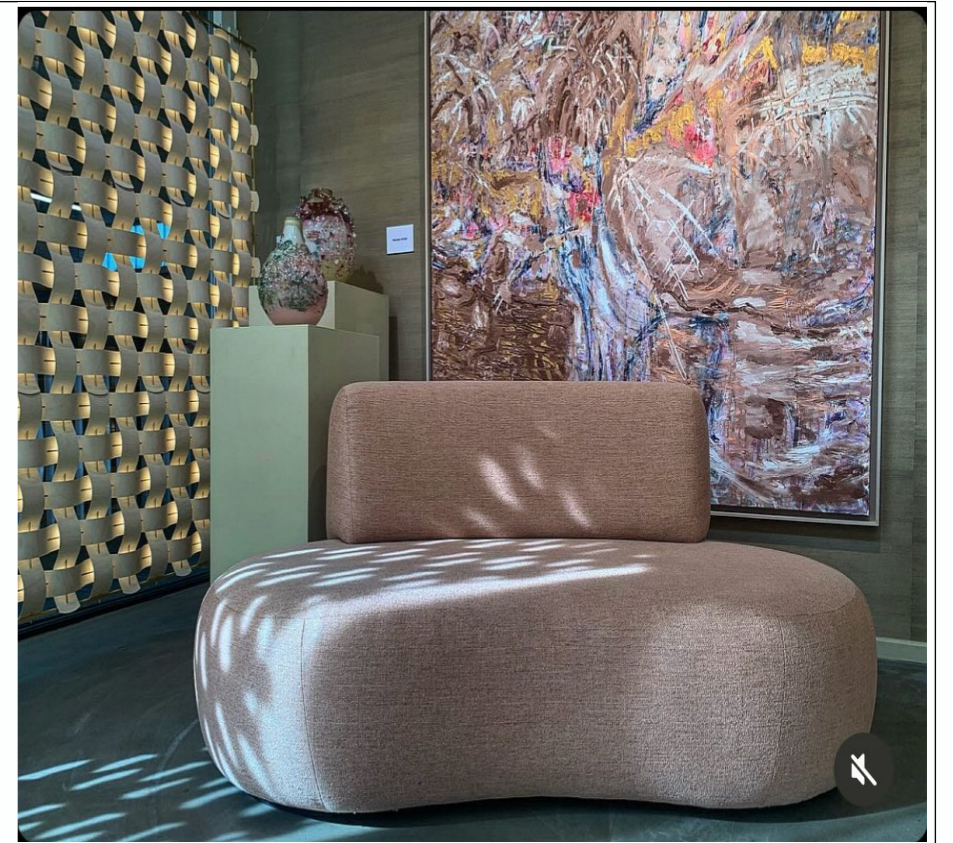
interieurstudio daphne

datum
08.11.2024
18.11.2024
13.12.2024
13.12.2024
20.12.2024

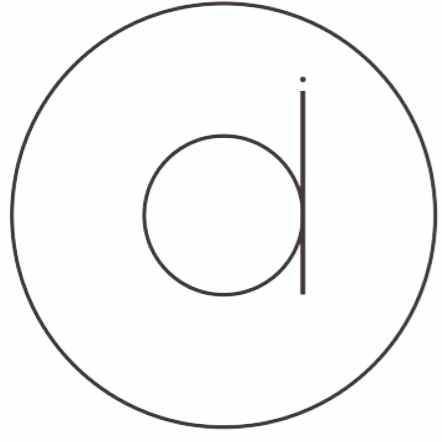
project
2024.08

voor
familie Jansen
Solidus 71
6661 TB Elst

A.31



referentiebeeld . lichtplan



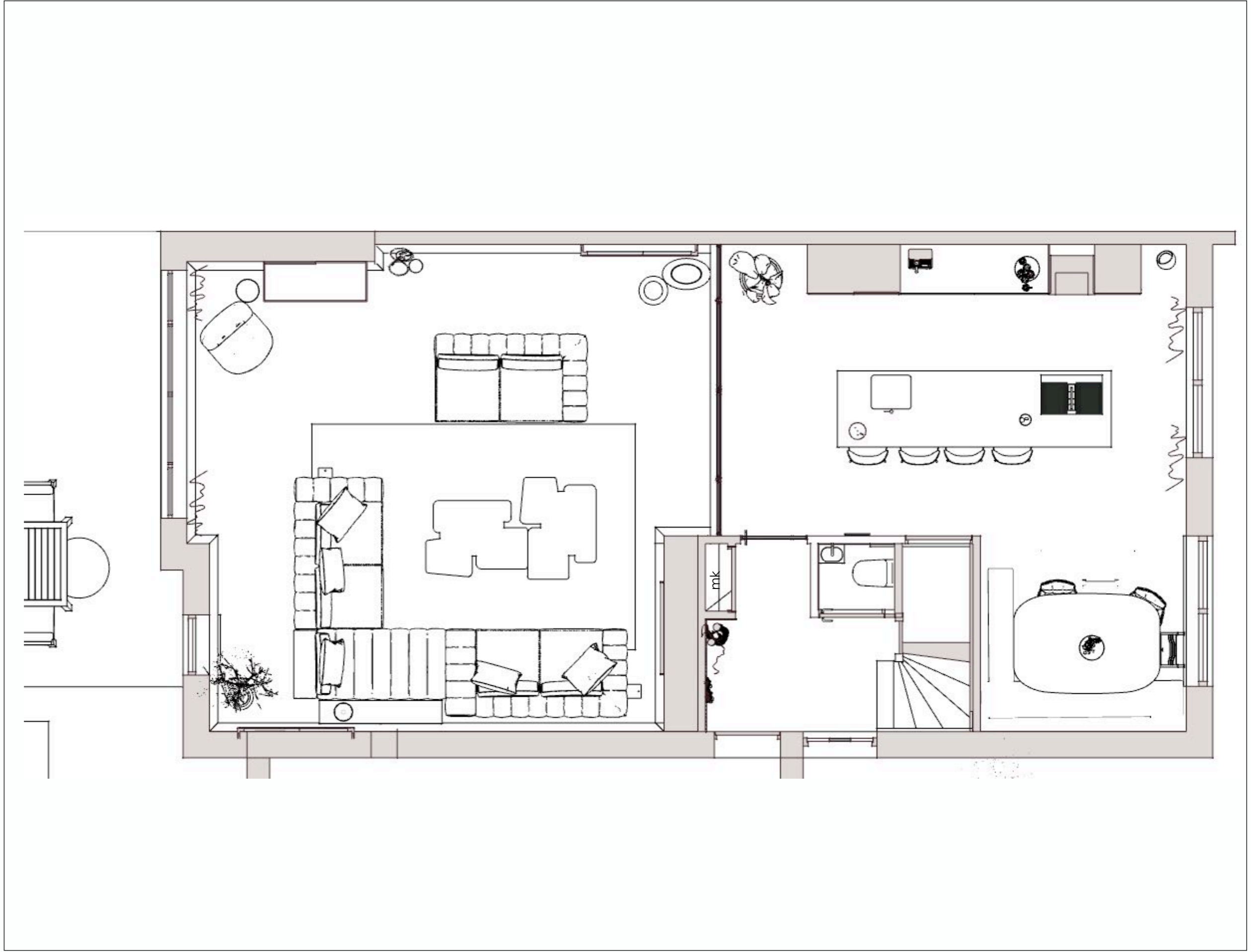
interieurstudio daphne

A.32

plattegrond · definitief ontwerp
Schaal: 1:50 · MM A3
Maatvoering

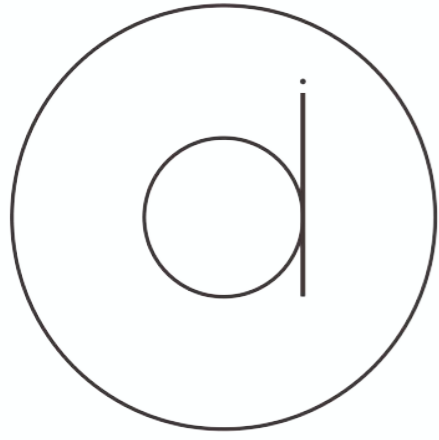
Alle maten dienen in het werk gecontroleerd te worden

voor	datum
familie Jansen	08.11.2024
Solidus 71	18.11.2024
6661 TB Elst	13.12.2024
	VO LP 13.12.2024
	DEF 20.12.2024
	project
	2024.08



plattegrond #2





interieurstudio daphne

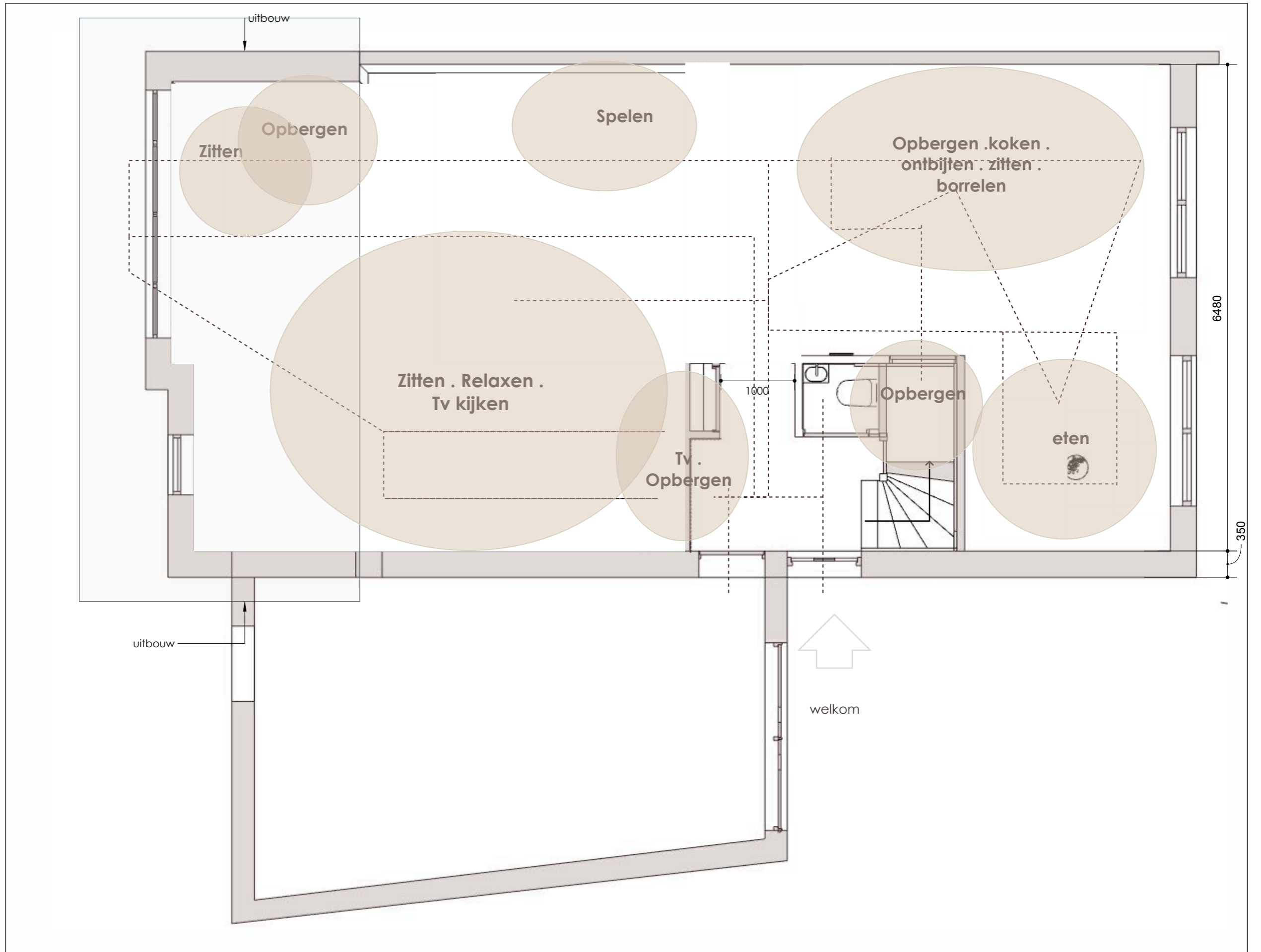
datum
08.11.2024
18.11.2024
13.12.2024
13.12.2024
20.12.2024

project
2024.08

voor
familie Jansen
Solidus 71
6661 TB Elst

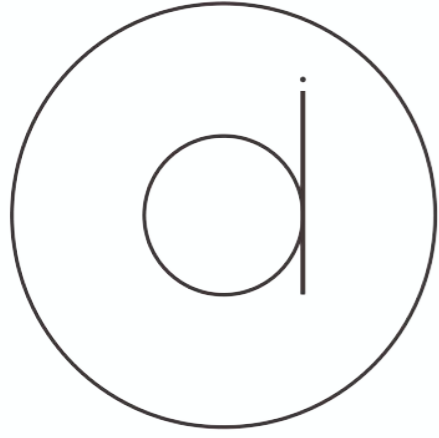
A.33

plattegrond . design vlekkenplan, looproutes
Schaal: 1:50 . MM . A3
Alle maten dienen in het werk gecontroleerd te worden



plattegrond #2 uitbouw





interieurstudio daphne

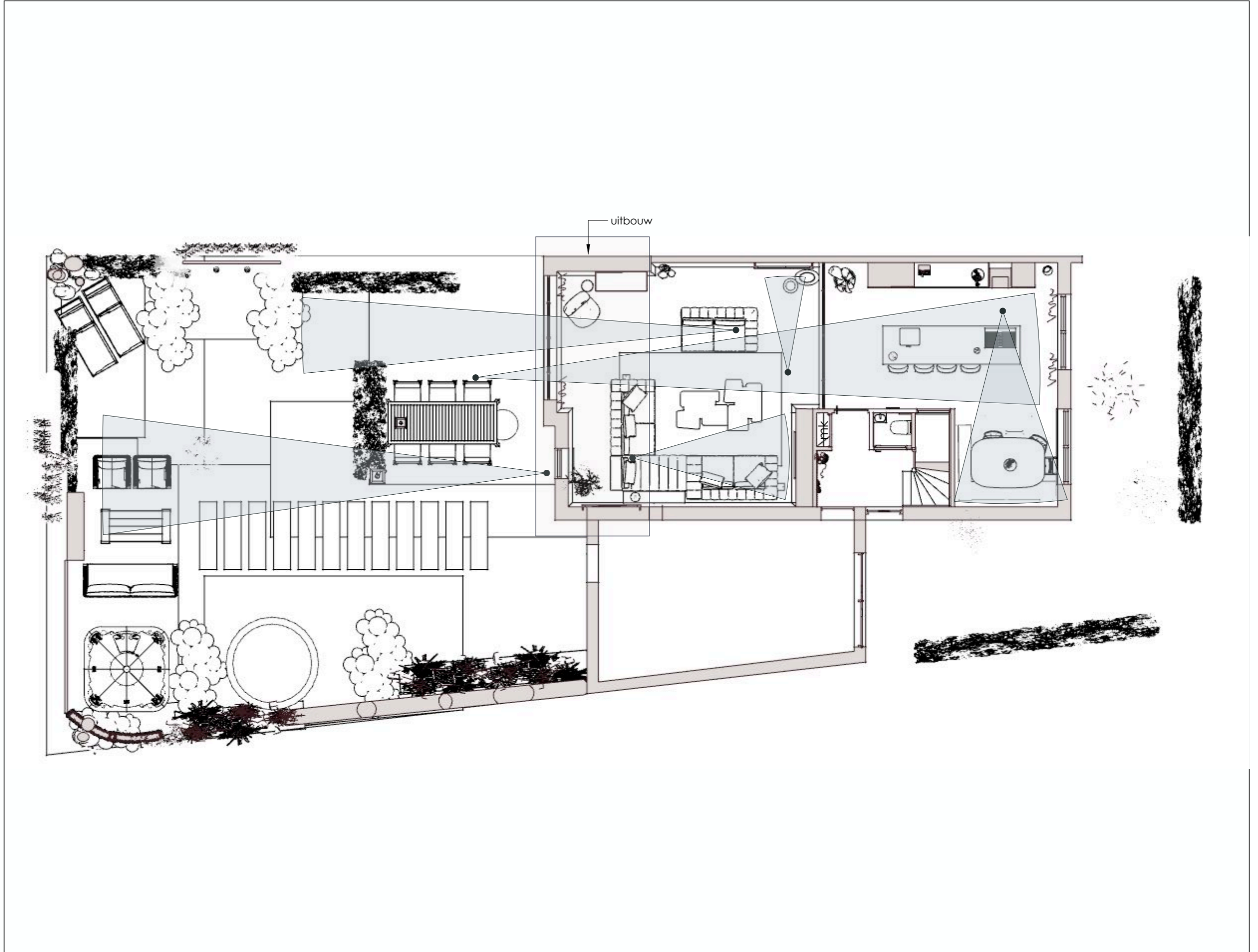
voor	datum
familie Jansen	08.11.2024
Solidus 71	18.11.2024
6661 TB Elst	13.12.2024
	VO LP 13.12.2024
	DEF 20.12.2024

project
2024.08

A.34

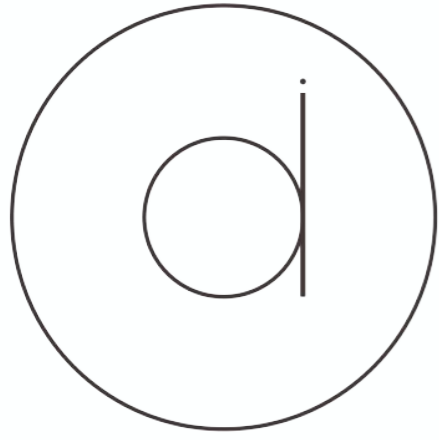
plattegrond definitief ontwerp incl. tuin
Schaal: 1:100 . MM A3
Maatvoering

Alle maten dienen in het werk gecontroleerd te worden



plattegrond & tuin kijkrichtingen





interieurstudio daphne

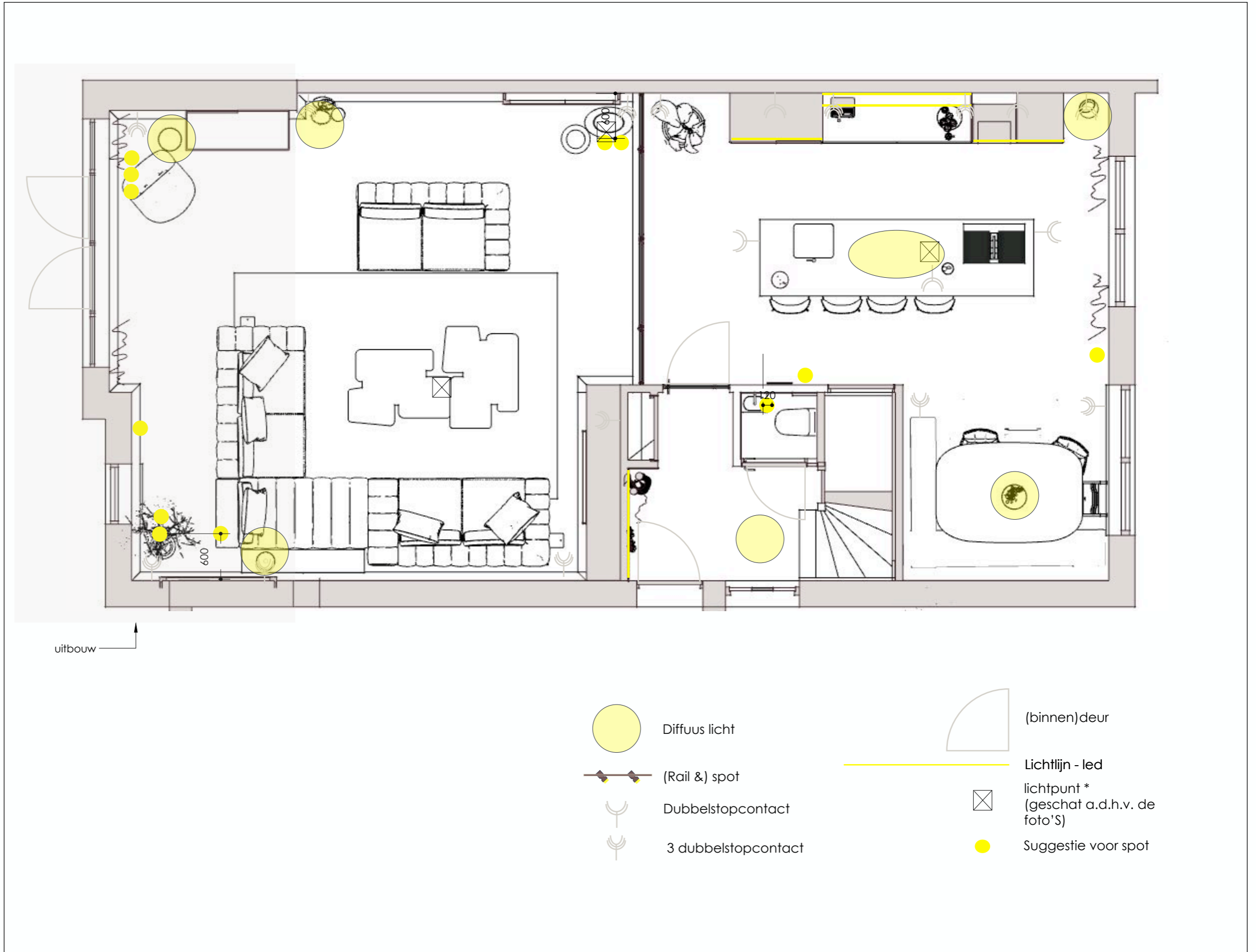
voor familie Jansen
Solidus 71
6661 TB Elst

datum
08.11.2024
18.11.2024
13.12.2024
13.12.2024
20.12.2024

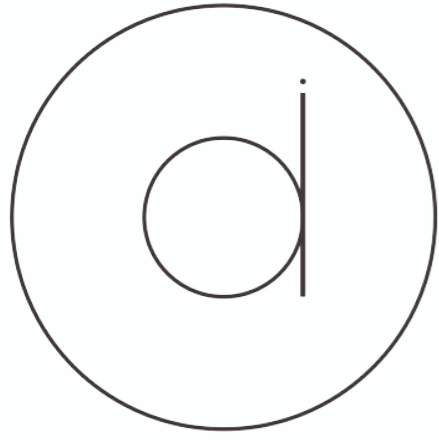
project
2024.08

A.35

plattegrond . lichtplan
Schaal: 1:50 . MM . A3
Geen maten ontvangen van
bestaande lichtpunten en stopcontacten.
Alle maten dienen in het werk gecontroleerd te worden
***NB. PLAFOND-ARMATUREN EN TRACKS ONDERVOORBEHOUD VAN
CONSTRUCTIE PLAFOND EN OVERLEG MET AANNEMER/CONSTRUCTEUR/
INSTALLATEUR.
DIMPROTOCOL WORDT BEPAALD I.O.M. ELECTRICIEN.**



plattegrond lichtplan



interieurstudio daphne

datum
 08.11.2024
 18.11.2024
 13.12.2024
 13.12.2024
 20.12.2024

voor
 familie Jansen
 Solidus 71
 6661 TB Elst

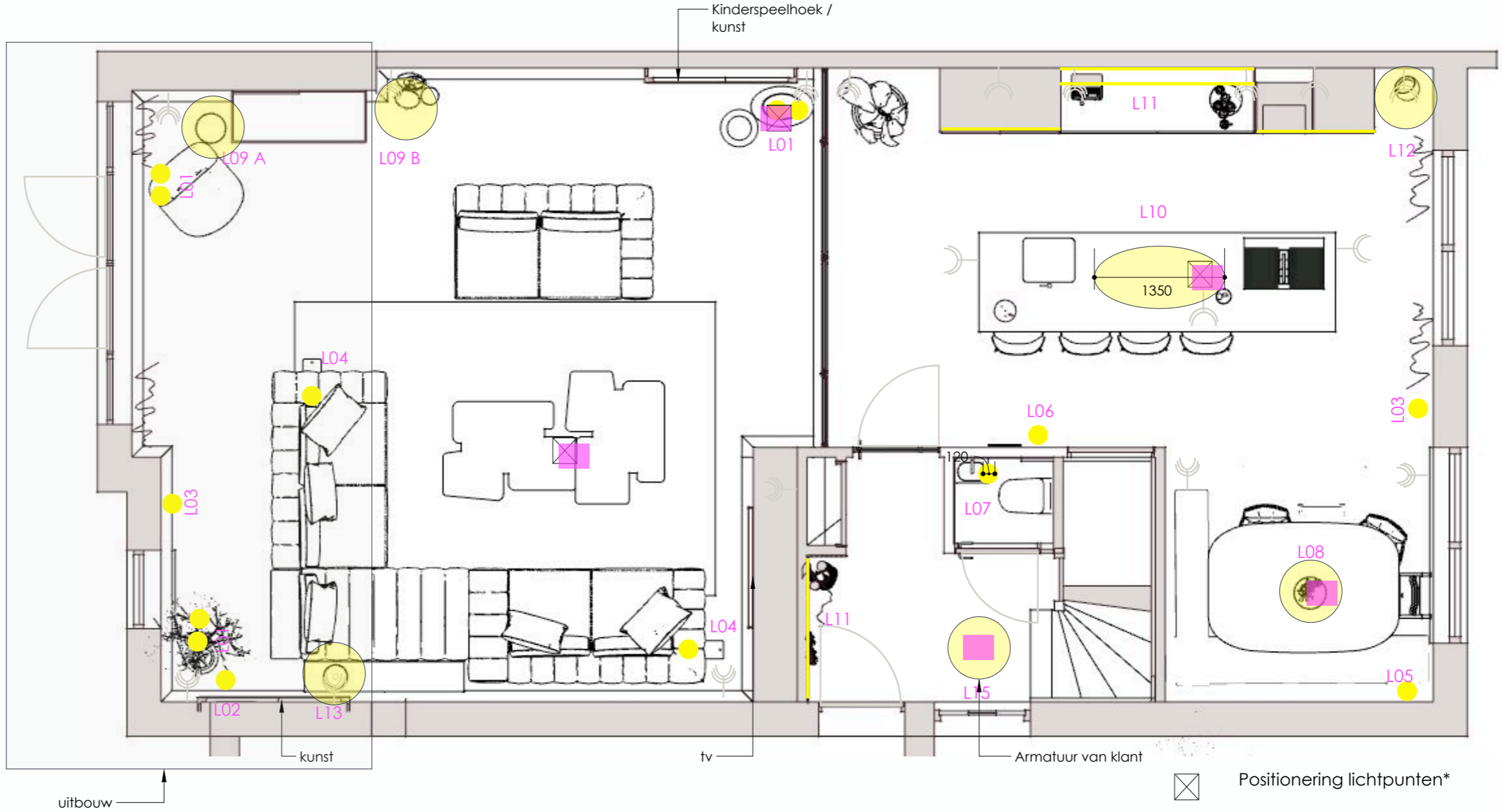
project
 2024.08

A.36

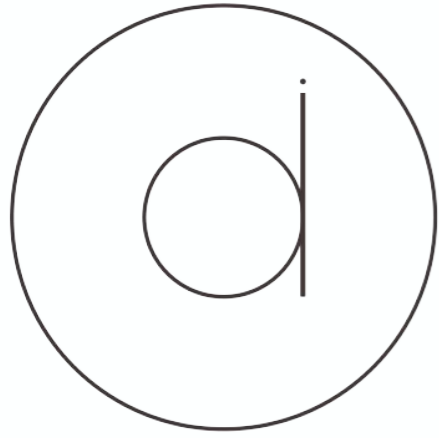
plattegrond . lichtplan
 Schaal: 1:50 . MM . A3
 Alle maten dienen in het werk gecontroleerd te worden. Geen maten ontvangen van bestaande lichtpunten en stopcontacten.
 Alle maten dienen in het werk gecontroleerd te worden

***NB. PLAFOND-ARMATUREN EN TRACKS ONDERVOORBEHOUD VAN CONSTRUCTIE PLAFOND EN OVERLEG MET AANNEMER/CONSTRUCTIEUR/INSTALLATEUR.**

DIMPROTOCOL WORDT BEPAALD I.O.M. ELECTRICIEN.



- Positionering lichtpunten*
- Suggestie voor spot
- Maatvoering lichtpunten onduidelijk
- Lichtlijn - led
- lichtpunt * (geschat a.d.h.v. de foto's)
- Suggestie voor spot
- Diffuus licht
- (Rail &) spot
- Dubbelstopcontact
- 3 dubbelstopcontact



interieurstudio daphne

datum
 08.11.2024
 18.11.2024
 13.12.2024
 13.12.2024
 20.12.2024

project
 2024.08

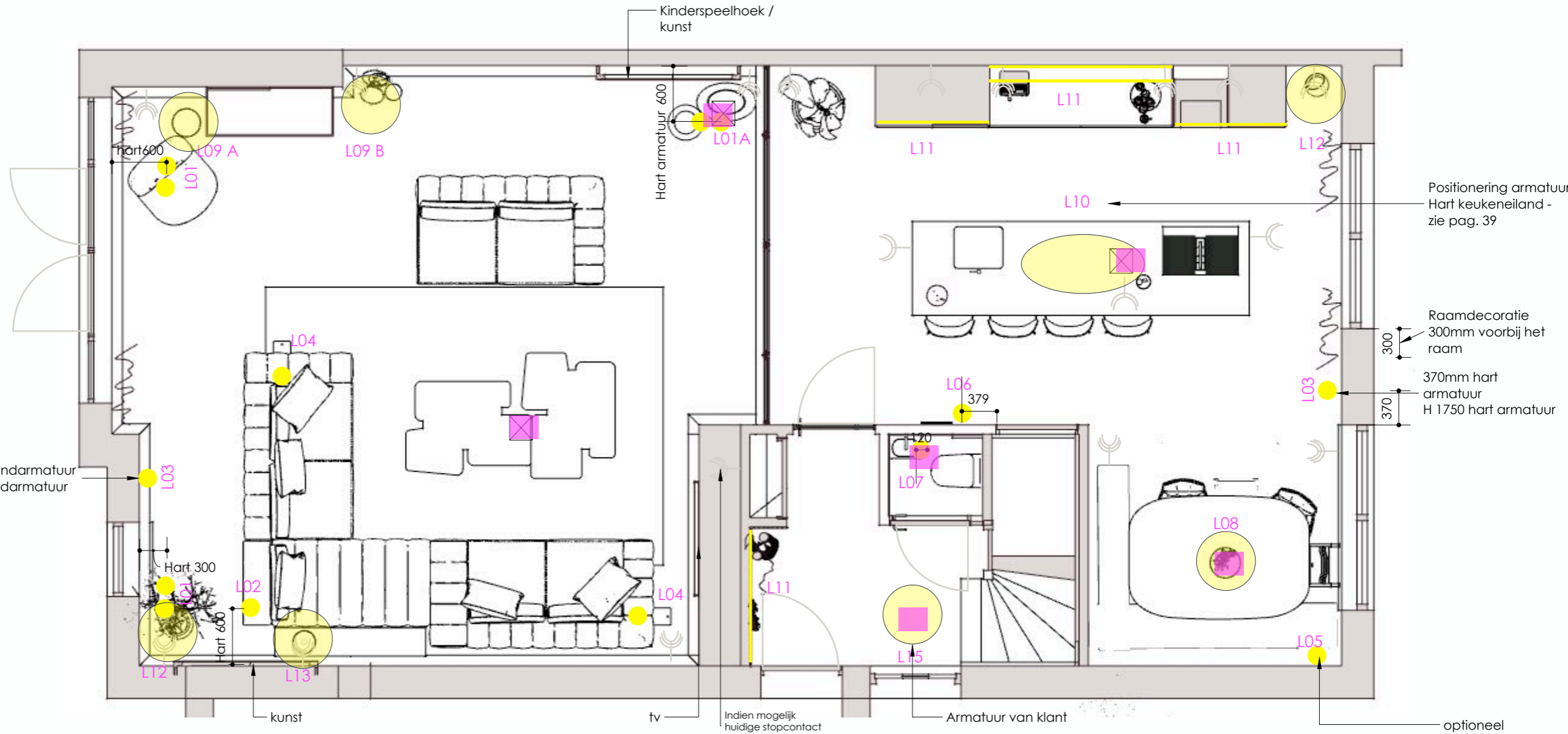
voor
 familie Jansen
 Solidus 71
 6661 TB Elst

VO
 08.11.2024
 18.11.2024
 13.12.2024
 13.12.2024
 20.12.2024

DEF
 08.11.2024
 18.11.2024
 13.12.2024
 13.12.2024
 20.12.2024

A.37

plaftegrond . lichtplan . maatvoering . armaturen
 Schaal: 1:50 . MIM . A3
 Geen maten ontvangen van
 bestaande lichtpunten en stopcontacten.
 Alle maten dienen in het werk gecontroleerd te worden
 *NB. PLAFOND-ARMATUREN EN TRACKS ONDERVOORBEHOUD VAN
 CONSTRUCTIE PLAFOND EN OVERLEG MET AANNEMER/CONSTRUCTEUR/
 INSTALLATEUR.
 DIMPROTOCOL WORDT BEPAALD I.O.M. ELECTRICIEN.



L01



L02



L03



L04



L05



L06



L07



L08



L09



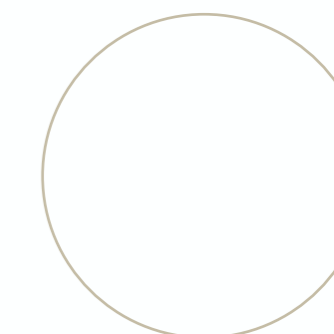
L11



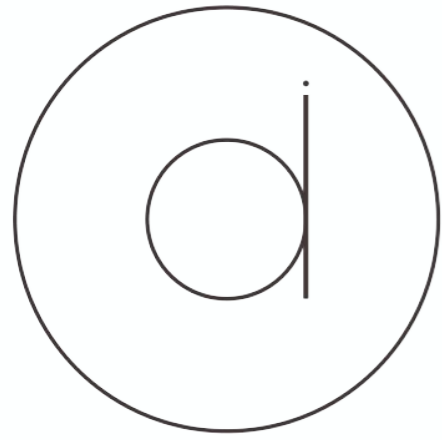
L12



L10



L13
 tafellamp



interieurstudio daphne

datum
 08.11.2024
 18.11.2024
 13.12.2024
 13.12.2024
 20.12.2024

project
 2024.08

voor
 familie Jansen
 Solidus 71
 6661 TB Elst

A.38

Voorgestelde armaturen
 Schaal: 1:50, MM, A3

Alle maten dienen in het werk gecontroleerd te worden. Geen maten ontvangen van bestaande lichtpunten en stopcontacten.

Alle maten dienen in het werk gecontroleerd te worden. ***NB. PLAFOND-ARMATUREN EN TRACKS ONDERVOORBEHOUD VAN CONSTRUCTIE PLAFOND EN OVERLEG MET AANNEMER/CONSTRUCTEUR/INSTALLATEUR.**

DIMPROTOCOL WORDT BEPAALD I.O.M. ELECTRICIEN.



CODE L01 & L01A*

CENO 2.0 - brons
 L01 2x Plafond - half inbouw
 L01A 1x plafond opbouw
 Led COB
 2700K -2x 470 lm
 CRI ≥ 90
 stralingshoek 31°
 Excl Driver



CODE L02*

CENO 1.0 - brons
 Plafond - half inbouw
 Led COB
 2700K - 470 lm
 CRI ≥ 90
 stralingshoek 31°
 Excl driver



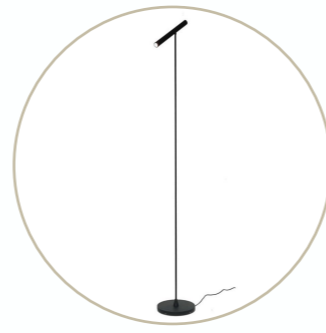
CODE L03*

MATCH WALL
 Mat zwart
 Led COB
 2700 K - 3040 lumen
 Max per socket 12.0 w
 CRI ≥ 90
 stralingshoek 23°



CODE L10*

FLOCK OF LIGHT 21
 Led
 Dimbaar*
 2500k-2308 lm
 CRI ≥ 91
 Arm: b1350xh800xd850



CODE L04

Harper
 Vloerlamp - zwart
 LxBxH: 27x20x140cm
 Led incl. driver
 2700 K - 630L



CODE L05*

ODREY WALL 1.5
 Par 16 Gu10
 2700K - 437LM
 Max per socket 12.0 w
 CRI ≥ 90



CODE L06*

ODREY WALL 2.4
 Par 16 Gu10
 2700K - 920 960 lm
 Max per socket 12.0 w
 CRI ≥ 90



CODE L11

LED verlichting
 2700K
 Wandkeuken
 Wandplank Up- & downlighter
 Kastverlichting indien nodig
 Dimbaar



CODE L07*

ORAN
 rond opbouw
 kleur: wit
 LED 10W 2700K 720lm
 dimbaar (wand)
 CRI ≥ 90
 Stralingshoek 108°



CODE L08

HASHIRA CLUSTER HANGLAMP
 Dimbaar via externe dimmer
 Diameter small (Ø37 x h. 45 cm.)
 uitvoering en een Large (Ø61.5 x h. 75 cm.)



CODE L09

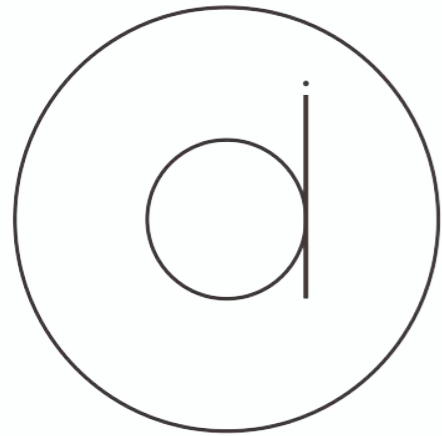
HASHIRA A VLOERLAMP & B TAFELLAMP
 A Ø30 x h. 83 cm
 Dimbaar via ingebouwde dimmer
 Lichtbron 2x E27 max 60 w
 B Ø18 x h. 49,5 cm
 Dimbaar via ingebouwde dimmer
 Lichtbron 1x E27 max 60 w



CODE L12

TERRA
 Grondspot
 Ø31 x h.36 cm
 Lichtbron E27 max 25W
 Bol is draaibaar





interieurstudio daphne

datum
 08.11.2024
 18.11.2024
 13.12.2024
 13.12.2024
 20.12.2024

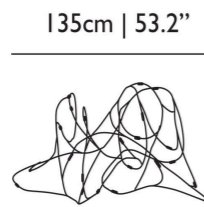
project
 2024.08

voor
 familie Jansen
 Solidus 71
 6661 TB Elst

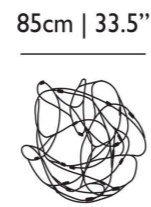
A.39

Voorgestelde armaturen . tekening . maatvoering & omschrijving
 Schaal: 1:50 . MM . A3
 Alle maten dienen in het werk gecontroleerd te worden. Geen maten ontvangen van bestaande lichtpunten en stopcontacten.
 Alle maten dienen in het werk gecontroleerd te worden

***NB. PLAFOND-ARMATUREN EN TRACKS ONDERVOORBEHOUD VAN CONSTRUCTIE PLAFOND EN OVERLEG MET AANNEMER/CONSTRUCTEUR/INSTALLATEUR. DIMPROTOCOL WORDT BEPAALD I.O.M. ELECTRICIEN.**

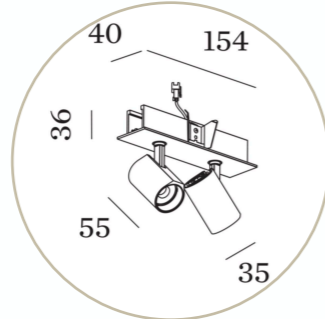


80cm | 31.5\"/>



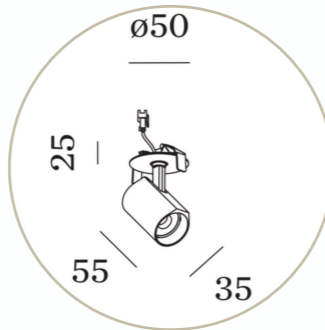
CODE L10*

FLOCK OF LIGHT 21
 Led
 Dimbaar
 2500k-2308 lm
 CRI ≥ 91
 Arm: b1350xh800xd850
 Zie bijlage voor montage: D000557-A_CE
 Flock of Light 11-21.pdf



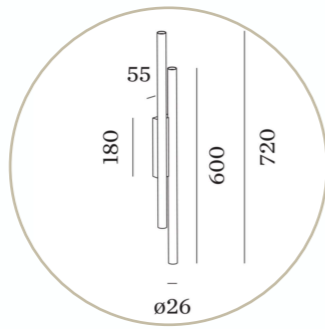
CODE L01*

CENO 2.0 - brons
 L01 2x Plafond - half inbouw
 Led COB
 2700K -2x 470 lm
 CRI ≥ 90
 stralingshoek 31°
 Excl Driver



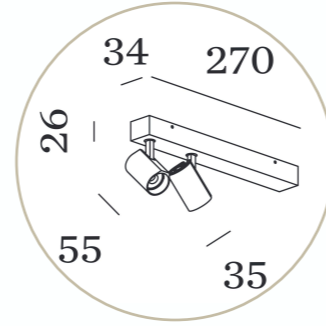
CODE L02*

CENO 1.0 - brons
 Plafond - half inbouw
 Led COB
 2700K - 470 lm
 CRI ≥ 90
 stralingshoek 31°
 Excl driver



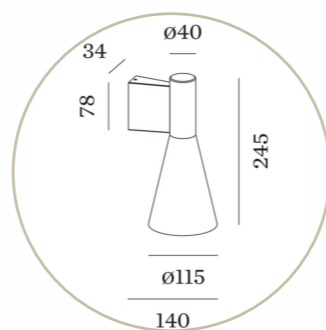
CODE L03*

MATCH WALL
 Mat zwart
 Led COB
 2700 K - 3040 lumen
 Max per socket 12.0 w
 CRI ≥ 90
 stralingshoek 23°
 Driver inbegrepen



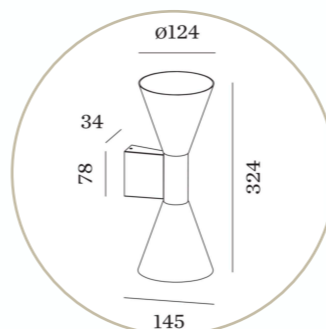
CODE L01A*

CENO 2.0 - brons
 L01A 1x plafond opbouw
 Led COB
 2700K -2x 470 lm
 CRI ≥ 90
 stralingshoek 31°
 Incl. Driver



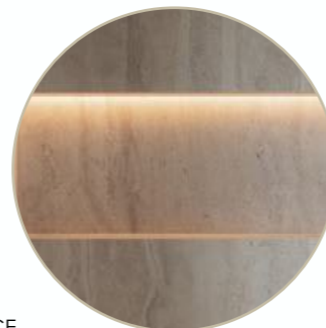
CODE L05*

ODREY WALL 1.5
 Par 16 Gu10
 2700K - 437LM
 Max per socket 12.0 w
 CRI ≥ 90
 Lamp niet inbegrepen



CODE L06

ODREY WALL 2.4
 Par 16 Gu10
 2700K - 920 960 lm
 Max per socket 12.0 w
 CRI ≥ 90
 Lamp niet inbegrepen



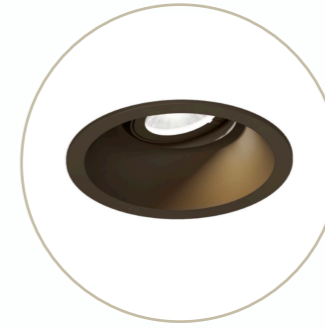
CODE L11

LED verlichting
 2700K
 Wandkeuken
 Wandplank Up- & downlighter
 Kastverlichting indien nodig
 Dimbaar



CODE L07

ORAN
 rond opbouw
 kleur: wit
 LED 10W 2700K 720lm
 dimbaar (wand)
 CRI ≥ 90
 Stralingshoek 108°



ALTERNATIEF VOOR CODE L01*

DEEP ADJUST
 Led COB
 2700K -540 lm
 CRI ≥ 90
 stralingshoek 31°
 Ø79 x60mm x Inbouw 65mm
 Excl. driver



ALTERNATIEF VOOR CODE L02

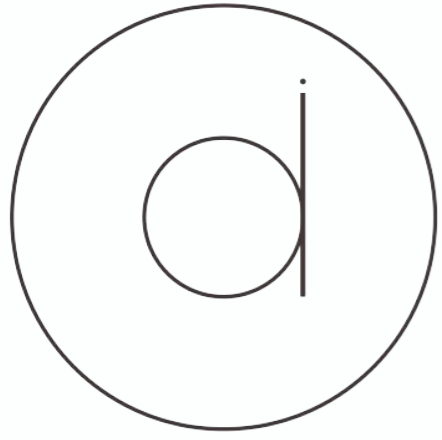
RAY MINI OPBOUW
 LED COB
 2700K -440 lm
 CRI ≥ 90
 stralingshoek 30°
 Ø70 x85mm
 Driver inbegrepen



CODE L12

TERRA
 Grondspot
 Ø31 x h.36 cm
 Lichtbron E27 max 25W
 Bol is draaibaar





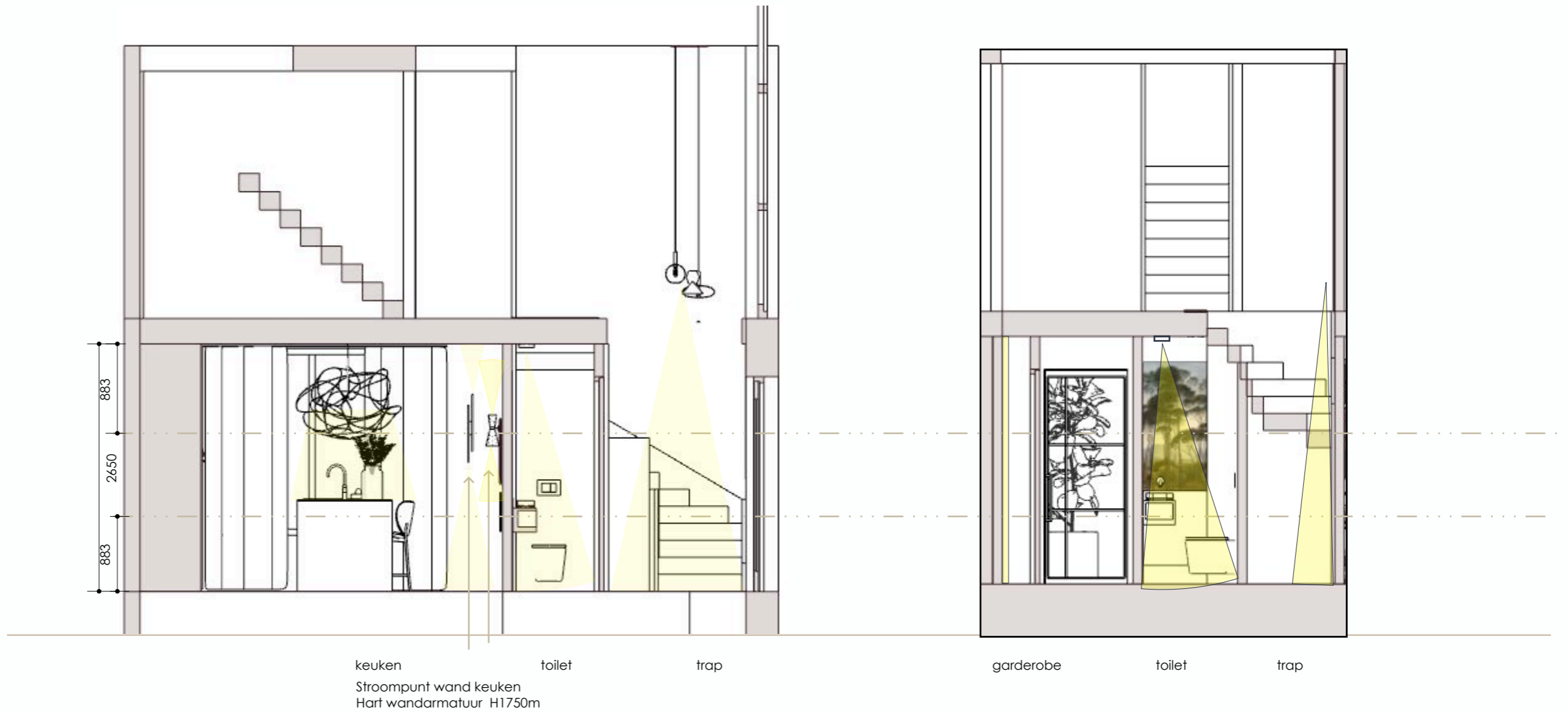
interieurstudio daphne

voor
familie Jansen
Solidus 71
6661 TB Elst

datum
08.11.2024
18.11.2024
13.12.2024
13.12.2024
20.12.2024

project
2024.08

A.40



plattegrond . doorsnede lichtplan
Schaal: 1:50 . MM . A3

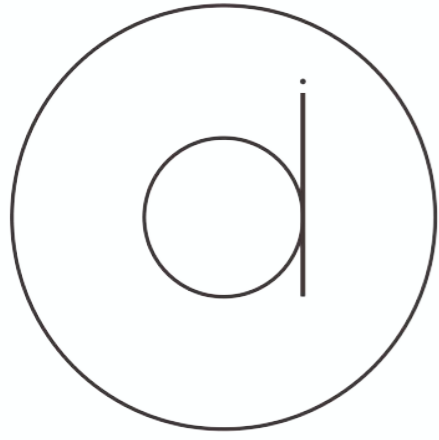
Alle maten dienen in het werk gecontroleerd te worden. Geen maten ontvangen van bestaande lichtpunten en stopcontacten. Alle maten dienen in het werk gecontroleerd te worden.

*NB. PLAFOND-ARMATUREN EN TRACKS ONDERVOORBEHOUD VAN CONSTRUCTIE PLAFOND EN OVERLEG MET AANNEMER/CONSTRUCTEUR/INSTALLATEUR.

DIMPROTOCOL WORDT BEPAALD I.O.M. ELECTRICIEN.



doorsnede.lichtplan



interieurstudio daphne

voor	datum
familie Jansen	08.11.2024
Solidus 71	18.11.2024
6661 TB Elst	13.12.2024
	VO LP 13.12.2024
	DEF 20.12.2024
	project
	2024.08

A.41

plafond . doorsnede lichtplan
 Schaal: 1:50 . MM . A3
 Alle maten dienen in het werk gecontroleerd te worden. Geen maten ontvangen van bestaande lichtpunten en stopcontacten.
 Alle maten dienen in het werk gecontroleerd te worden.
 *NB. PLAFOND-ARMATUREN EN TRACKS ONDERVOORBEHOUD VAN CONSTRUCTIE PLAFOND EN OVERLEG MET AANNEMER/CONSTRUCTEUR/INSTALLATEUR.
 DIMPROTOCOL WORDT BEPAALD I.O.M. ELECTRICIEN.



keuken

uitbouw
 Stroompunt wand
 Hart armatuur H1750m



uitbouw

kinderhoek

wandkeuken

doorsnede.lichtplan





interieurstudio daphne



Leoninusstraat 37 • 6821 EN Arnhem • T 06 156 23 989 •
www.interieurstudiodaphne.nl • info@interieurstudiodaphne.nl •
K.V.K. 68865619 • B.T.W. NL001939667B63
• IBAN NL46 KNAB 0258 3648 82 •
[Algemene voorwaarden](#) • [Privacy beleid](#)